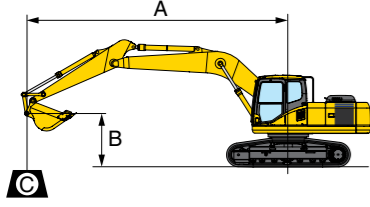




## ÇOK FONKSİYONLU EKSPAN ÜZERİNDE KALDIRMA MODUNDA KALDIRMA KAPASİTESİ



A: Kule dönüş merkezinden mesafe  
B: Kova kancası yüksekliği  
C: Kaldırma kapasitesi  
Cf: Ön taraftan oran  
Cs: Yan taraftan oran  
⊗: Maksimum erişimde oran

Koşullar:  
● 5150 mm tek parça bum  
● 0.65 m<sup>3</sup> SAE yığılı kova  
● Pabuç genişliği: 600 mm üçlü tırnak

	A	⊗ MAKS.		7.5 m		6.0 m		4.5 m		3.0 m		1.5 m	
		Cf	Cs	Cf	Cs	Cf	Cs	Cf	Cs	Cf	Cs	Cf	Cs
Arm uzunluğu 2610 mm	7.5 m	*2200 kg	*2200 kg										
	6.0 m	*2000 kg	*2000 kg			*3350 kg	2950 kg						
	4.5 m	*2000 kg	1950 kg			*4200 kg	2900 kg						
	3.0 m	*2050 kg	1700 kg	3100 kg	1850 kg	4550 kg	2750 kg	*5900 kg	4450 kg	*8700 kg	8550 kg		
	0 m	*2650 kg	1650 kg	2950 kg	1700 kg	4200 kg	2450 kg	6700 kg	3800 kg	*7350kg	7050 kg		
	-3.0 m	3850 kg	2250 kg			4150 kg	2400 kg	6600 kg	3750 kg	*11150 kg	7150 kg	*9200 kg	*9200 kg
	-4.5 m	*4950 kg	3500 kg					*5550 kg	3900 kg	*8200 kg	7450 kg		
	Arm uzunluğu 2900 mm	7.5 m	*1900 kg	*1900 kg									
6.0 m		*1750 kg	*1750 kg			*3250 kg	3000 kg						
4.5 m		*1700 kg	*1700 kg	*2250 kg	1900 kg	*3900 kg	2900 kg						
3.0 m		*1800 kg	1550 kg	3100 kg	1850 kg	*4550 kg	2750 kg	*5500 kg	4450 kg	*7850 kg	*7850 kg		
0 m		*2250 kg	1500 kg	2900 kg	1650 kg	4200 kg	2450 kg	6650 kg	3800 kg	*7650 kg	7050 kg		
-3.0 m		3500 kg	2000 kg			4100 kg	2350 kg	6500 kg	3650 kg	*11500 kg	7000 kg	*8400 kg	*8400 kg
-4.5 m		*4800 kg	3000 kg					*6050 kg	3800 kg	*8900 kg	7300 kg		
Arm uzunluğu 2250 mm		7.5 m	*2700 kg	*2700 kg									
	6.0 m	*2400 kg	*2400 kg			*3250 kg	2900 kg						
	4.5 m	*2350 kg	2100 kg			*4450 kg	2850 kg	*5000 kg	4700 kg				
	3.0 m	2450 kg	1800 kg			4500 kg	2750 kg	*6300 kg	4350 kg	*9700 kg	8250 kg		
	0 m	3000 kg	1750 kg			4200 kg	2450 kg	6650 kg	3800 kg	*6750 kg	*6750 kg		
	-3.0 m	4250 kg	2500 kg					6650 kg	3750 kg	*10500 kg	7200 kg	*10250 kg	*10250 kg
	-4.5 m	*4850 kg	4250 kg							*7050 kg	*7050 kg		

\* Yük, devrilme sınırına değil hidrolik kapasiteye bağlıdır. Oranlar SAE Standart No. J1097'yi temel alır. Nominal yükler hidrolik kaldırma kapasitesinin %87'sinin ya da devrilme yükü sınırının %75'inin üstünde değildir.

Temsa İş Makinaları,  
broşürde yer alan tüm ürünlerin  
görsellerini ve teknik özelliklerini  
değiştirme hakkını saklı tutar.

**BEYGİR GÜCÜ**

Brüt: 90 kW 121 HP @ 2200 devir/dakika

Net: 86 kW 115 HP @ 2200 devir/dakika

**ÇALIŞMA AĞIRLIĞI**

16680 - 17120 kg 36,770 - 37,740 lb

**KEPÇE KAPASİTESİ**

0.60 - 0.70 m<sup>3</sup> 0,78 - 0,92 yd<sup>3</sup>

# KOMATSU®

## PC160LC-8



PC  
160LC



Fotoğraftaki araç opsiyonel ekipmanlar içerebilir.

## HİDROLİK EKSKAVATOR



www.temsaismakinalari.com • info@temsamakina.com • 0216 544 58 01 - 02

f t y i Temsa İş Makinaları

SA

KOMTRAX / KOMcare / KOMPLUS

TEMSA İŞ MAKİNALARI

TEMSA İŞ MAKİNALARI

# TEKNİK ÖZELLİKLER



## MOTOR

Model	Komatsu SAA4D107E-1
Tip	Su soğutmalı, 4 zamanlı, direkt enjeksiyonlu
Aspirasyon	Turboşarjlı, Aftercooler sistemli
Silindir sayısı	4
Çap	107 mm 4.21"
Strok	124 mm 4.88"
Piston hacmi	4,46 lt 272 in <sup>3</sup>
Volan motor gücü:	
SAE J1349	<b>Brüt 90 kW</b> 121 HP
ISO 9249 / SAE J1349	<b>Net 86 kW</b> 115 HP
Nominal Devir	2200 devir / dakika
Soğutma fanı	Mekanik
Regülatör	her devirde kontrol, elektronik EPA Tier 3 ve EU Stage 3A emisyon sertifikalı



## HİDROLİK SİSTEM

Tip	HydraMind (Yeni Tasarımlı Hidrolik Mekanik Zeka) sistemi, yük hissetme valflerine ve basınç dengeleme valflerine sahip kapalı merkezli sistemi
Seçilebilen çalışma modu sayısı	4
Ana pompa:	
Tip	Ayarlanabilir hacimli piston tipi
Pompalar	Bum, arm, kova, kule dönüşü ve yürüyüş devreleri için
Maksimum akış	312 ltr/dakika
Kontrol devresi beslemesi	Kendinden azaltılmalı valf
Hidrolik motorları:	
Yürüyüş	2 x aksenal piston motoru ve park freni
Kule dönüşü	1 x aksenal piston motoru ve kule sabitleme freni
Rilif valfi ayarları:	
Araç devreleri	37.3 MPa 380 kgf/cm <sup>2</sup>
Yürüyüş devresi	37.3 MPa 380 kgf/cm <sup>2</sup>
Kule dönüş devresi	28.4 MPa 295 kgf/cm <sup>2</sup>
Pilot devre	3.2 MPa 33 kgf/cm <sup>2</sup>
Hidrolik silindirlere:	
(Silindir sayısı – çap x strok x rot çapı)	
Bum	2–110 mm x 1.175 mm x 75 mm
Arm	1–120 mm x 1.342 mm x 85 mm
Kova:	1–105 mm x 1.027 mm x 70 mm



## KULE DÖNÜŞ SİSTEMİ

Tahrik yöntemi	Hidrostatik
Kule dönüş dişli sistemi	Planet dişli
Kule çemberi yağlama sistemi	Gres banyolu
Servis freni	Hidrolik kilitleme
Sabitlenme freni/Kule dönüş kilidi	Mekanik disk fren
Kule dönüş hızı	12.0 devir/dakika



## BEKO KOVASI, ARM VE BUM KOMBİNASYONU

Kova Kapasitesi (yığılı)		Genişlik		Ağırlık	Diş sayısı	Arm Uzunluğu		
SAE, PCSA	CECE	Yan Bıçaklar Hariç	Yan Bıçaklar Dahil	Yan Bıçaklar Dahil		2.25 m	2.61 m	2.9 m
0.60 m <sup>3</sup>	0.55 m <sup>3</sup>	900 mm	1000 mm	474 kg	5	○	○	○
0.65 m <sup>3</sup>	0.60 m <sup>3</sup>	966 mm	1066 mm	499 kg	5	○	○	✗
0.80 m <sup>3</sup>	0.70 m <sup>3</sup>	1000 mm	—	504 kg	5	○	○	✗

○: Genel amaçlı kullanım, maksimum 1.8 ton/m<sup>3</sup> yoğunluk  
□: Genel amaçlı kullanım, maksimum 1.5 ton/m<sup>3</sup> yoğunluk

●: Hafif iş tipi uygulama, maksimum 1.2 ton/m<sup>3</sup> yoğunluk  
✗: Kullanılamaz



## TAHRİK VE FRENLER

Dönüş kontrolü	İki levye ve pedalları
Tahrik yöntemi	Hidrostatik
Maksimum çekiş gücü	156 kN 15.950 kg
Eğim tırmanma kabiliyeti	%70, 35°
Maksimum yürüyüş hızı: Yüksek	5.5 km/saat
(Otomatik vites) Düşük	3.4 km/saat
Servis freni	Hidrolik kilitleme
Park freni	Mekanik disk fren



## YÜRÜYÜŞ TAKIMI

Merkez şasi	X tipi şasi
Palet çerçevesi	Kutu tipi
Palet yalıtımı	Keçeli palet
Palet gergi ayarı	Hidrolik
Pabuç sayısı (her bir yanda)	44
Taşıyıcı makarası sayısı (her bir yanda)	2
Palet makarası sayısı (her bir yanda)	7



## SOĞUTMA SUYU VE YAĞLAYICI KAPASİTELERİ (YENİDEN DOLUM)

Yakıt deposu	280 ltr
Soğutma suyu	17.3 ltr
Motor	14.0 ltr
Cer, her iki tarafta	4.5 ltr
Kule dönüş	4.5 ltr
Hidrolik tankı	121 ltr



## ÇALIŞMA AĞIRLIĞI (YAKLAŞIK)

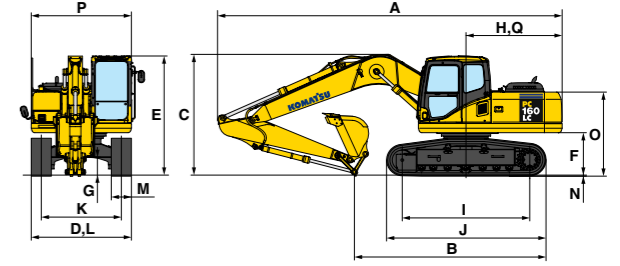
5.150 mm tek parça bum, 2.610 mm arm, SAE yığılı 0.80 m<sup>3</sup> beko kovası, nominal yağlayıcı kapasitesi, soğutma suyu, tam dolu yakıt deposu, operatör ve standart ekipman dahil çalışma ağırlığı.

Pabuçlar	PC160LC-8	
	Çalışma Ağırlığı	Zemin Basıncı
500 mm 19.7"	16680 kg 36.770 lb	47.7 kPa 0.49 kgf/cm <sup>2</sup> 6.93 psi
600 mm 23.6"	16900 kg 37.260 lb	40.3 kPa 0.40 kgf/cm <sup>2</sup> 5.84 psi
700 mm 27.6"	16840 kg 37.740 lb	34.3 kPa 0.35 kgf/cm <sup>2</sup> 5.08 psi



## BOYUTLARI

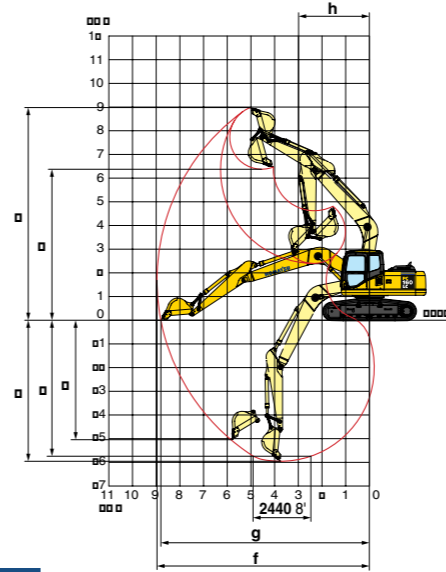
Arm Uzunluğu	2250 mm	2610 mm	2900 mm
A Toplam uzunluk	8565 mm	8565 mm	8565 mm
B Zeminde uzunluğu (nakliye):	5130 mm	4760 mm	4565 mm
C Toplam yükseklik (bumun üstüne kadar)*	2990 mm	3000 mm	3100 mm
D Toplam genişlik	2490 mm		
E Toplam yükseklik (kabinin üstüne kadar)*	2970 mm		
F Zemin mesafesi, denge ağırlığı	1055 mm		
G Zemin mesafesi (minimum)	440 mm		
H Kuyruk dönüş yarıçapı	2435 mm		
I Zeminde palet uzunluğu	3170 mm		
J Palet uzunluğu	3965 mm		
K Palet kılavuzu	1990 mm		
L Palet genişliği	2490 mm		
M Pabuç genişliği	500 mm		
N Tırnak yüksekliği	26 mm		
O Makine kabini yüksekliği	2090 mm		
P Makine kabini genişliği	2490 mm		
Q Mesafe, kule dönüş merkezinden arka uca	2390 mm		



\* : Tırnak yüksekliği haricinde.



## ÇALIŞMA ARALIKLARI



Arm	2250 mm	2610 mm	2900 mm
a Maks. riperleme yüksekliği	8910 mm	8980 mm	9130 mm
b Maks. boşaltma yüksekliği	6280 mm	6370 mm	6525 mm
c Maks. riperleme derinliği	5610 mm	5960 mm	6250 mm
d Maks. dikey duvar riperleme derinliği	4860 mm	5040 mm	5320 mm
e Maks. riperleme derinliği, 8' seviyesi	5375 mm	5740 mm	6050 mm
f Maks. riperleme erişimi	8680 mm	8960 mm	9235 mm
g Maks. riperleme erişimi, zemin seviyesinde	8510 mm	8800 mm	9075 mm
h Min. kule dönüş yarıçapı	3040 mm	2990 mm	2995 mm
SAE değerleri	Maks. güçte kova riperleme gücü	109 kN 11100 kgf	109 kN 11100 kgf
	Maks. güçte arm sıkıştırma gücü	91.2 kN 9300 kgf	83.4 kN 8500 kgf
ISO değerleri	Maks. güçte kova riperleme gücü	123 kN 12500 kgf	123 kN 12500 kgf
	Maks. güçte arm sıkıştırma gücü	95.1 kN 9700 kgf	86.3 kN 8800 kgf



## STANDART EKİPMAN

- Alternatör, 35 Amper, 24 V
- Otomatik yavaşlatma
- Yakıt sistemi için otomatik hava rilif sistemi
- Otomatik motor ısıtma sistemi
- Aküler, 80 Ah / 2 x 12 V
- Bum sabitleme valfi
- Kabin, opsiyonel cıvatalı üst koruyucu donanımlı FOG
- Denge ağırlığı
- Kuru tip hava filtresi, çift eleman
- Elektrikli korna
- Motor, Komatsu SAA4D102E-2
- Motor aşırı ısınma önleme sistemi
- Fan siperliği
- Hidrolik palet ayar sistemi (her bir yanda)
- İş ekipmanı burçları için uzun yağlama aralıkları (500 saat)
- Çok fonksiyonlu renkli ekran
- Maksimum güç sistemi
- PPC hidrolik kontrol sistemi
- Radyatör ve yağ soğutucu tozdan koruma ağı
- Dikiz aynası, sağ
- Marş motoru, 4,5 kW/24 V x 1
- Emme fanı
- Palet kılavuz koruyucusu, orta kısım
- Palet makarası: her bir yanda 7'şer adet
- Palet pabuçu: 500 mm üçlü groser
- Çalışma lambası, 2 (bum ve sağ taraf)
- Çalışma modu seçme sistemi



## İSTEĞE BAĞLI EKİPMAN

- Defrost özellikli klima
- Alternatör, 60 Amper, 24 V
- Armlar
  - 2900 mm arm takımı
  - 2610 mm arm takımı
  - 2250 mm arm takımı
- Aküler, geniş kapasiteli
- Cıvatalı üst koruyucu, [Operatör Koruma Koruyucuları seviye 2 (FOG)]
- Bum, 5150 mm
- Kabin aksesuarları
  - Yağmur siperliği
  - Güneş siperliği
- Kabin ön siperliği
  - Tam yükseklikte koruyucu
  - Yarım yükseklikte koruyucu
- Defrost üniteli kalorifer
- Dikiz aynası (Sol)
- Emniyet kemeri, otomatik toplamalı
- Koltuk, süspansiyonlu
- Servis valfi
- Pabuçlar, üçlü groser
  - 600 mm
  - 700 mm
- Palet çerçevesi alt koruması
- Palet makarası koruyucuları (tam uzunlukta)
- Yürüyüş alarmı
- Çalışma lambaları
  - Kabinde 2
  - Denge ağırlığında 2