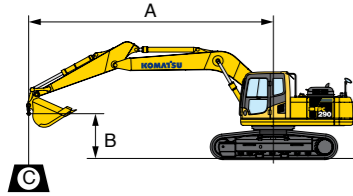




KALDIRMA KAPASİTESİ



- A: Kule dönüş merkezinden erişebileceği uzaklık
 B: Kova kancası yüksekliği
 C: Kaldırma kapasitesi
 Cf: Ön taraftan oran
 Cs: Yan taraftan oran
 ●: Maksimum erişimde oran

- Koşullar:
 • 5850 mm 19x2x tek parçalı bom

PC290LC-8 Arm: 2500 mm 8'2" Kova: 1.26m³ 1.65³yd³ Pabuç: 600 mm 24" üçlü palet tırnağı													
B	A	MAKS		7.6m 24'		6.1m 20'		4.6m 15'		3.0m 9'		1.5m 15'	
		Cf	Cs	Cf	Cs	Cf	Cs	Cf	Cs	Cf	Cs	Cf	Cs
7.6 m 24'		*5550 kg *12,200 lb	*5550 kg *12,200 lb										
6.1 m 20'		*5350 kg *11,800 lb	*4850 kg *12,200 lb			*7150 kg *15,700 lb	*6500 kg *14,400 lb						
4.6 m 15'		*5400 kg *12,000 lb	*4000 kg *10,700 lb	6300 kg 13,800 lb	4250 kg 9,400 lb	*7900 kg *17,400 lb	6300 kg 13,900 lb	*9300 kg *20,500 lb	*9300 kg *20,500 lb				
3.0 m 10'		5350 kg 11,800 lb	3550 kg 7,900 lb	6150 kg 13,500 lb	4100 kg 9,100 lb	8850 kg 19,500 lb	5950 kg 13,100 lb	*11900 kg *26,300 lb	9300 kg 20,500 lb				
1.5 m 5'		5200 kg 11,400 lb	3450 kg 7,600 lb	5950 kg 13,200 lb	3950 kg 8,700 lb	8850 kg 18,700 lb	5600 kg 12,400 lb	13550 kg 29,800 lb	8650 kg 19,000 lb				
0 m 0'		5350 kg 11,800 lb	3500 kg 7,700 lb	5850 kg 12,900 lb	3850 kg 8,500 lb	8250 kg 18,200 lb	5400 kg 11,900 lb	13150 kg 28,900 lb	8300 kg 18,300 lb				
-1.5 m -4'		5900 kg 13,000 lb	3900 kg 8,600 lb			8150 kg 18,000 lb	5300 kg 11,700 lb	13050 kg 28,800 lb	8200 kg 18,100 lb	*15700 kg *34,600 lb	*15700 kg *34,600 lb		
-3.0 m -9'		7250 kg 16,000 lb	4800 kg 10,500 lb			8250 kg 18,200 lb	5400 kg 11,900 lb	13150 kg 29,000 lb	8350 kg 18,400 lb	*19100 kg *42,200 lb	1780 kg 39,300 lb		
-4.6 m -15'		*9000 kg *19,800 lb	7600 kg 16,800 lb					*10000 kg *22,000 lb	8650 kg 19,100 lb				

PC290LC-8 Arm: 3045 mm 10'0" Kova: 1.26m³ 1.65³yd³ Pabuç: 600 mm 24" üçlü palet tırnağı													
B	A	MAX		7.6m 24'		6.1m 20'		4.6m 15'		3.0m 9'		1.5m 15'	
		Cf	Cs	Cf	Cs	Cf	Cs	Cf	Cs	Cf	Cs	Cf	Cs
7.6 m 24'		*3450 kg *7,600 lb	*3450 kg *7,600 lb										
6.1 m 20'		*3350 kg *7,300 lb	*3300 kg *7,300 lb	*4200 kg *9,200 lb	*4200 kg *9,200 lb	*6350 kg *14,000 lb	*6350 kg *14,000 lb						
4.6 m 15'		*3350 kg *7,300 lb	*3350 kg *7,300 lb	*6250 kg *13,800 lb	4300 kg 9,500 lb	*7200 kg *15,900 lb	6400 kg 14,100 lb						
3.0 m 10'		*3550 kg *7,800 lb	3150 kg 6,900 lb	6150 kg 13,600 lb	4150 kg 9,100 lb	8500 kg 18,700 lb	6050 kg 13,300 lb	*10900 kg *24,000 lb	9550 kg 21,100 lb	*17850 kg *39,300 lb	*17850 kg *39,300 lb		
1.5 m 5'		*3900 kg *8,600 lb	3050 kg 6,700 lb	6000 kg 13,200 lb	3950 kg 8,700 lb	8550 kg 18,900 lb	5700 kg 12,500 lb	13250 kg 29,300 lb	8850 kg 19,500 lb	*7800 kg *17,200 lb	*7800 kg *17,200 lb		
0 m 0'		*4500 kg *9,900 lb	3100 kg 6,800 lb	5850 kg 12,900 lb	3850 kg 8,400 lb	8300 kg 18,300 lb	5400 kg 12,000 lb	13250 kg 29,200 lb	8350 kg 18,500 lb	*9600 kg *21,200 lb	*9600 kg *21,200 lb		
-1.5 m -4'		5150 kg 11,400 lb	3350 kg 7,400 lb	5750 kg 12,700 lb	3750 kg 8,300 lb	8150 kg 17,900 lb	5300 kg 11,700 lb	13050 kg 28,700 lb	8200 kg 18,100 lb	*13950 kg *30,700 lb	*13950 kg *30,700 lb	*8850 kg *19,500 lb	*8850 kg *19,500 lb
-3.0 m -9'		6100 kg 13,500 lb	4000 kg 8,800 lb			8150 kg 18,000 lb	5300 kg 11,700 lb	13150 kg 28,800 lb	8250 kg 18,200 lb	*20100 kg *44,300 lb	17,600 kg 38,800 lb	*13,650 kg *30,100 lb	*13,650 kg *30,100 lb
-4.6 m -15'		*8450 kg *18,600 lb	5750 kg 12,600 lb					*11600 kg *25,600 lb	8500 kg 18,700 lb	*16650 kg *36,700 lb	*16650 kg *36,700 lb		

PC290LC-8 Arm: 3500 mm 11'6" Kova: 1.26m³ 1.65³yd³ Pabuç: 600 mm 24" üçlü palet tırnağı													
B	A	MAX		7.6m 24'		6.1m 20'		4.6m 15'		3.0m 9'		1.5m 15'	
		Cf	Cs	Cf	Cs	Cf	Cs	Cf	Cs	Cf	Cs	Cf	Cs
7.6 m 24'		*2900 kg *6,400 lb	*2900 kg *6,400 lb										
6.1 m 20'		*2800 kg *6,100 lb	*2800 kg *6,100 lb	*4450 kg *9,800 lb	*4450 kg *9,800 lb								
4.6 m 15'		*2800 kg *6,200 lb	*2800 kg *6,200 lb	*5800 kg *12,800 lb	4350 kg 9,600 lb	*6600 kg *14,500 lb	6450 kg 14,100 lb						
3.0 m 10'		*3000 kg *6,600 lb	2900 kg 6,400 lb	6150 kg 13,600 lb	4150 kg 9,100 lb	*7950 kg *17,500 lb	6050 kg 13,300 lb	*9950 kg *22,000 lb	9700 kg 21,400 lb	*15500 kg *34,200 lb	*15500 kg *34,200 lb		
1.5 m 5'		*3300 kg *7,200 lb	2750 kg 6,100 lb	5950 kg 13,100 lb	3950 kg 8,700 lb	8550 kg 18,900 lb	5700 kg 12,500 lb	*12400 kg *27,300 lb	8700 kg 19,200 lb	*11050 kg *24,300 lb	*11050 kg *24,300 lb		
0 m 0'		*3750 kg *8,300 lb	2800 kg 6,200 lb	5800 kg 12,700 lb	3750 kg 8,300 lb	8250 kg 18,200 lb	5350 kg 11,800 lb	13200 kg 29,100 lb	8350 kg 18,400 lb	*10450 kg *23,000 lb	*10450 kg *23,000 lb		
-1.5 m -4'		*4600 kg *10,100 lb	3050 kg 6,700 lb	5650 kg 12,500 lb	3650 kg 8,100 lb	8050 kg 17,700 lb	5200 kg 11,500 lb	12900 kg 28,500 lb	8100 kg 17,800 lb	*13600 kg *29,900 lb	*13600 kg *29,900 lb	*8300 kg *18,300 lb	*8300 kg *18,300 lb
-3.0 m -9'		5500 kg 12,100 lb	3550 kg 7,900 lb	5700 kg 12,500 lb	3700 kg 8,100 lb	8000 kg 17,700 lb	5150 kg 11,400 lb	12900 kg 28,400 lb	8050 kg 17,800 lb	*18500 kg *40,800 lb	17250 kg 38,100 lb	*12400 kg *27,300 lb	*12400 kg *27,300 lb
-4.6 m -15'		7450 kg 16,500 lb	4850 kg 10,800 lb			8150 kg 18,000 lb	5300 kg 11,700 lb	*12350 kg *27,300 lb	8250 kg 18,200 lb	*18100 kg *39,900 lb	*17750 kg *39,200 lb		

KOMATSU®

PC290LC-8



PC
290LC



Fotoğraflar kurulumu isteğe bağlı olan ekipmanları içerebilir.

HİDROLİK EKSKAVATÖR



www.temsaismakinalari.com • info@temsamakina.com • 0216 544 58 01 - 02

f t y i Temsa İş Makinaları

KOMTRAX / KOMcare / KOMPLUS

TEMSA İŞ MAKİNALARI

TEMSA İŞ MAKİNALARI



BEYĞİR GÜCÜ
200 HP
ÇALIŞMA AĞIRLIĞI
maks. 30.700 kg
KOVA KAPASİTESİ
maks. 1.8 m³

TEKNİK ÖZELLİKLER



MOTOR

Model Komatsu SAA6D107E-1
 Türü Su soğutmalı, 4 devirli, direkt enjeksiyon
 Aspirasyon Turboşarjlı, ikincil soğutuculu
 Silindir sayısı 6
 İç çapı **107 mm** 4.21"
 Strok **124 mm** 4.88"
 Piston hareketi **6.69 ltr** 408 in³
 Beygir gücü:
 SAE J1995 Brüt **149 kW** 200 HP
 ISO 9249 / SAE J1349 Net **140 kW** 187 HP
 Nominal devir 2050 rpm
 Radyatör soğutucunun fan tahrik yöntemi Mekanik
 Regülatör Tüm hız kontrolü, elektronik
 2006 EPA Kademe 3 ve AB aşama 3A standartlarına uygundur.



HİDROLİK

Tür . . Hidro Bilinç (Hidrolik Mekanik Akıllı Yeni Tasarımı) sistemi, yük algılama vanaları ve basınç dengelemeli vanalar bulunan kapalı merkez sistemi
 Seçilebilir çalışma modu sayısı 4
 Ana pompa:
 Türü Değişken debili piston tip
 Pompalar: Bom, arm, kova, kule dönüş ve yürüyüş devreleri için
 Maksimum akış 450 ltr/dk 119 ABD gal/dk'
 Kontrol devresi beslemesi Kendinden azaltmalı vana
 Hidrolik motorları:
 Yürüyüş 2 x park freni bulunan aksel piston motor
 Kule dönüş 1 x kule dönüş sabitleme frenli aksel piston motor
 Tahliye vanası ayarı:
 Araç devreleri **37.3 MPa** 380 kgf/cm² 5,400 psi
 Yürüyüş devresi **37.3 MPa** 380 kgf/cm² 5,400 psi
 Kule dönüş devresi **28.9 MPa** 295 kgf/cm² 4,190 psi
 Pilot devre **3.2 MPa** 33 kgf/cm² 470 psi
 Hidrolik silindirleri:
 (Silindir sayısı - iç çapı x strok x rod çapı)
 Bom **2 – 140 mm x 1300 mm x 100 mm** 5.5" x 51.2" x 3.9"
 Arm **1 – 150 mm x 1635 mm x 110 mm** 5.9" x 64.3" x 4.3"
 Kova **1 – 140 mm x 1009 mm x 100 mm** 5.5" x 39.7" x 3.9"



HİDROLİK

Dönüş kontrolü Pedallar ile birlikte iki levye
 Tahrik yöntemi Hidrostatik
 Maksimum çekiş gücü 249 kN 25400 kgf 56,000 lb
 *(264 kN 26900 kgf 59,300 lb)
 Eğim tırmanma kabiliyeti **70%, 35°**
 Maksimum yürüyüş hızı: Yüksek hız **5.5 km/h** 3.4 mph *(**4.5 km/h** 2.8 mph)
 (Otomatik vites) Orta hız **4.1 km/h** 2.5 mph *(**3.3 km/h** 2.1 mph)
 Düşük hız **3.0 km/h** 1.9 mph *(**2.8 km/h** 1.8 mph)
 Servis freni Hidrolik kilit
 Park freni Mekanik disk fren
 *opsiyonel ağır hizmet yürüyüş motoru ile



KULE DÖNÜŞ SİSTEMİ

Tahrik yöntemi Hidrostatik
 Kule dönüş dişli sistemi Planet dişli
 Kule dişlisi yağlama Gres banyosu
 Servis freni Hidrolik kilit
 Sabitleme freni/Kule dönüş kilidi Mekanik disk fren
 Kule dönüş hızı 10.5 rpm



ALT TAKIM

Merkez şase X-tipi şase
 Palet şasesi Kutu tipi
 Palet sızdırmazlığı Keçeli palet
 Palet gergi ayarı Hidrolik
 Pabuç sayısı (her bir tarafta) 48
 Taşıyıcı makara sayısı Her iki tarafta da 2 tane
 Palet makarası sayısı (her bir tarafta) 8



SOĞUTMA SIVISI VE YAĞ KAPASİTELERİ

Yakıt deposu **400 ltr** 105.7 ABD gal
 Soğutma sıvısı **20.6 ltr** 5.4 ABD gal
 Motor **23.1 ltr** 6.1 ABD gal
 Cer, her iki tarafta **8.5 ltr** 2.2 ABD gal
 Kule dönüş tahriği **8.2 ltr** 2.2 ABD gal
 Hidrolik tankı **132 ltr** 34.9 ABD gal



ÇALIŞMA AĞIRLIĞI (YAKLAŞIK)

Çalışma ağırlığına **5850 mm** 19'2" tek parça bom,
3045 mm 10'0" arm, SAE yığıma **1.60 m³** 2.09 yd³ bekolü
 kova, nominal kapasiteli yağ, soğutma sıvısı, tam dolu yakıt
 deposu, operatör ve standart ekipmanlar dahildir.

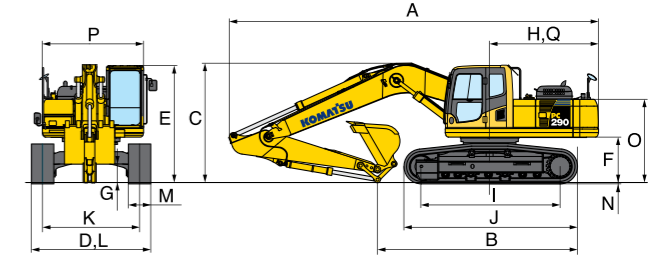
Pabuçlar	PC290LC-8	
	Çalışma Ağırlığı	Zemin Basıncı
600mm 24"	29230 kg 63768 lb	53 kPa 0.564 kgf/cm ²
700mm 28"	30010 kg 65451 lb	48 kPa 0.49 kgf/cm ² 6.97 psi
800mm 31.5"	30700 kg 66926 lb	42 kPa 0.43 kgf/cm ² 6.15 psi



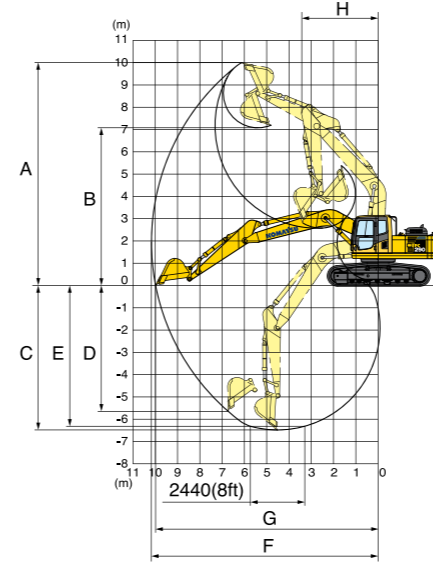
BOYUTLAR

	Arm Uzunluğu	2500 mm 8'2"	3045 mm 10'0"	3500 mm 11'6"
A	Toplam uzunluk	9940 mm 32'7"	9860 mm 32'4"	9890 mm 32'5"
B	Zemindeki uzunluğu (nakliye)	6090 mm 12'0"	5330 mm 17'6"	4930 mm 16'2"
C	Toplam yükseklik (bom tepesine kadar)	3310 mm 10'10"	3200 mm 10'6"	3280 mm 10'9"

D	Toplam genişlik	3190 mm 10'6"
E	Toplam yükseklik (kabin tepesine kadar)	3175 mm 10'5"
F	Zemin mesafesi, denge ağırlık	1215 mm 4'0"
G	Zemin mesafesi (minimum)	498 mm 1'8"
H	Kuyruk dönüş yarıçapı	2940 mm 9'8"
I	Zemindeki palet uzunluğu	4030 mm 13'3"
J	Palet uzunluğu	4955 mm 16'3"
K	Palet kılavuzu	2590 mm 8'6"
L	Paletli makine genişliği	3290 mm 10'10"
M	Pabuç genişliği	600 mm 24"
N	Palet tırnağı yüksekliği	30 mm 1.2"
O	Makine kabini yüksekliği	2225 mm 7'4"
P	Makine kabini genişliği	2710 mm 8'11"
Q	Mesafe, kule dönüş merkezinden arka uca	2905 mm 9'6"



ÇALIŞMA ARALIĞI



	Arm	2500 mm 8'2"	3045 mm 10'0"	3500 mm 11'6"
A	Maks. kazı yüksekliği	9620 mm 31'7"	10000 mm 32'10"	10130 mm 33'3"
B	Maks. boşaltma yüksekliği	6720 mm 22'1"	7035 mm 23'1"	7200 mm 23'7"
C	Maks. kazı derinliği	5940 mm 16'9"	6460 mm 8'2"	6940 mm 22'9"
D	Maks. dik duvar kazı derinliği	4800 mm 15'9"	5650 mm 18'6"	5930 mm 19'5"
E	8' seviye için maks. kazı derinliği	5750 mm 18'10"	6320 mm 20'9"	6790 mm 22'3"
F	Maks. uzanma mesafesi	9650 mm 31'8"	10100 mm 33'2"	10570 mm 34'8"
G	Yüzey seviyesinden maks. kazı mesafesi	9450 mm 31'0"	9990 mm 32'9"	10390 mm 34'1"
H	Min. kule dönüş yarıçapı	3500 mm 11'6"	3430 mm 11'3"	3490 mm 11'5"
SAE derecesi	Maks. güçte kova kazı kuvveti	176 kN 17900 kgf/39,460 lb	176 kN 17900 kgf/39,460 lb	176 kN 17900 kgf/39,460 lb
	Maks. güçte arm kopartma kuvveti	165 kN 16800 kgf/37,040 lb	136 kN 13900 kgf/30,640 lb	123 kN 12500 kgf/27,560 lb
ISO derecesi	Maks. güçte kova kazı kuvveti	198 kN 20200 kgf/44,530 lb	198 kN 20200 kgf/44,530 lb	198 kN 20200 kgf/44,530 lb
	Maks. güçte arm kopartma kuvveti	170 kN 17300 kgf/38,140 lb	138 kN 14100 kgf/31,080 lb	126 kN 12800 kgf/28,220 lb



BEKOLÜ KOVA, ARM VE BOM KOMBİNASYONU

Kova Kapasitesi (yığılı)	Genişlik	Ağırlık	Dış Sayısı	Arm Uzunluğu				
				2.5m 8'2"	3,0 m 10'0"	3.5 m 11'6"		
SAE, PCSA	CECE	Yan Bıçaklar Olmadan	Yan Bıçaklarla Birlikte	Yan Bıçaklarla Birlikte	5	•	0	X
1.60 m ³ 2,09 yd ³	1.40 m ³ 1,83 yd ³	1515 mm 59.6"	1645 mm 64.8"	1100 kg 1,860 lb	5	•	0	X
1.50 m ³ 1,95 yd ³	1.30 m ³ 1,70 yd ³	1415 mm 55.7"	1525 mm 60.3"	1015 kg 2,240 lb	5	•	•	0

•: Genel amaçlı kullanım, 1.5 ton/m³ 1.26 ABD ton/yd³ değerine kadar yoğunluk
 O: Genel amaçlı kullanım, 1.2 ton/m³ 1.01 ABD ton/yd³ değerine kadar yoğunluk