



## STANDART EKİPMAN

### MOTOR VE İLGİLİ KALEMLER:

- Hava filtresi, çift elemanlı, kuru tip
- Motor, Komatsu SAA6D140E-5
- Koruyuculu, değişken devirli soğutucu fan

### ELEKTRİK SİSTEMİ:

- Alternatör, 60 amp, 24 V
- Oto gaz kısma ve oto rölan tiye alma sistemi
- Aküler, 170 Ah, 2 x 12 V
- Marş motoru, 11kW
- Çalışma lambaları 2 (bomda ve sağ önde)

### YÜRÜYÜŞ TAKIMI:

- Hidrolik palet gergisi (her bir tarafta)
- Kapalı palet
- 8 yürüyüş/3 taşıyıcı makara (her bir tarafta)
- 610 mm 24" çift tırnaklı pabuç
- Kaya koruyucular (yürüyüş takımı)
- Değişken palet açıklığı

### KORUYUCULAR:

- Radyatör ve yağ soğutucusu için toz geçirmez ağ
- Pompa/motor bölmesi ayırma levhası
- Güçlendirilmiş döner şasi alt muhafazası
- Yürüyüş motoru koruyucuları

### OPERATÖR ORTAMI:

- Ön camı yukarı açılabilen kabin
- Damper bağlantılı, 4-mevsim, ses geçirmez kabin, renkli emniyet camlı pencereler, kilitlenebilir kapı, fasilalı cam sileceği ve yıkayıcısı, paspas, çakmak ve kül tablası
- Çok-fonksiyonlu renkli monitör, yakıt kontrol kadranları, çalışma saati, göstergeler (soğutma suyu sıcaklığı, hidrolik yağ sıcaklığı ve yakıt seviyesi), uyarı ışıkları (akü şarjı, motor yağ basıncı ve hava filtresi tıkanması), gösterge ışıkları (motor ön-ısıtma ve kule kilidi), seviye kontrol ışıkları (soğutma suyu ve motor yağı seviyesi) ve hafıza kaydı olan arıza teşhis sistemi
- Arka dikiz aynası (SAĞ) ve (SOL)
- Suspansiyonlu, her yöne ayarlanabilir koltuk

### HİDROLİK SİSTEM:

- Dönüş ve yürüyüş için PPC sistemli kontrol levheleri ve pedallar
- Kol, bom, kepçe ve kule dönüş için PPC'li kontrol levheleri ve kısa kontrol levheleri
- Kontrol valfleri, 5+4 masura (bom, kol, kepçe, kule ve yürüyüş)
- Ful hidrolik, Açık-Merkezli Yük-Algılama Sistemi (OLSS) ve motor devir algılamalı (pompa ve motor müşterek kontrol sistemi)
- Hat filtresi
- Kaldırma modu sistemi
- Yağ soğutucusu
- Yürüyüş için, palet başına bir eksenel pistonlu motor, karşı denge valfi ile
- Kontrol devresi için bir dişli pompa
- Power max (Maks.Güç) fonksiyonu
- Kule dönüş için tek-kademe tahliye valfli iki eksenel pistonlu motor
- Bom için iki-mod ayarı
- İki değişken kapasiteli pistonlu pompa

### YÜRÜYÜŞ VE FREN SİSTEMİ:

- Frenler, hidrolik kilitli yürüyüş freni, yağlı disk park freni
- Hidrostatik iki yürüyüş hızlı sistem, planet dişli tipi üçlü redüksiyonlu cerler

### DİĞER STANDART EKİPMAN:

- Kaydırmaz zemin plakaları
- Otomatik kule dönüş freni
- Yürüyüş platformu
- Karşı ağırlık, 10750 kg 23,700 lb
- Elektrikli korna
- Geniş tutamaklar
- İşaret ve etiketler, Türkçe
- Tek dokunma ile motor yağı boşaltma
- Boya, Komatsu standardı
- PM servis konektörleri
- Arka kedigözü
- Yürüyüş alarmı



## OPSİYONEL EKİPMAN

- Alternatör, 90 amp, 24 V
- Kollar (Beko):  
—3500 mm 11'6" kol  
—3500 mm 11'6" HD kol  
—4300 mm 14'1" kol  
—5200 mm 17'1" kol  
—2900 mm 9'6" SE kol
- Otomatik klima
- Bomlar (Beko):  
—7660 mm 25'2" bom  
—7300 mm 23'11" HD bom  
—6600 mm 21'8" SE bom
- Dekapaj kepçesi 4.8 m3 (SE için)
- Kabin ön koruyucu (ISO 10262 level 2)

- Sabit ön camlı kabin
- Karşı ağırlık 13500kg 29,800 lb
- Elektrikli pompa, göstergeli gres tabancası
- 12V güç kaynağı
- Yangın söndürücü
- Tam boy palet muhafazası
- Genel takımlar
- Enterkonekte korna ve uyarı ışığı
- Yüksek kapasiteli aküler
- Alt silecek
- OPG üst koruyucu
- Radyo AM/FM
- Yağmur siperliği

- Arka dikiz aynası (SOL)
- Arka görüntü izleme sistemi
- Emniyet kemeri 78 mm 3", 50 mm 2"
- Servis valfi
- Pabuçlar:  
—710 mm 28" çift tırnaklı  
—750 mm 29" üç tırnaklı  
—810 mm 32" çift tırnaklı
- İlk bakım için yedek parçalar
- Zaman ayarlı basamak aydınlatma
- Güneşlik
- Palet şasisi alt koruyucusu (orta)
- Hırsızlığa karşı koruma kiti
- Çalışma lambaları 2 (kabin üstü)

BEYGİR GÜCÜ

Brüt: 433 HP 323 kW @ 1800 devir/dakika

Net: 429 HP 320 kW @ 1800 devir/dakika

ÇALIŞMA AĞIRLIĞI

65700-67800 kg

144,820-149,470 lb

# KOMATSU®

## PC700LC-8E0 BEKO

ecot3

PC  
700LC



Fotoğrafta isteğe bağlı ekipmanlar olabilir.

## HİDROLİK EKSKAVATÖR



www.temsaismakinalari.com • info@temsamakina.com • 0216 544 58 01 - 02

f t y i Temsa İş Makinaları

SA

KOMTRAX / KOMcare / KOMPLUS

TEMSA İŞ MAKİNALARI

TEMSA İŞ MAKİNALARI

## TEKNİK ÖZELLİKLER



## MOTOR

Model	Komatsu SAA6D140E-5
Tipi	Su-soğutmalı, 4-zamanlı, direkt püskürtme
Havalandırma	Turboşarjlı, ara soğutmalı, soğutulmuş EGR
Silindir sayısı	6
Çap	140 mm 5.51"
Strok	165 mm 6.50"
Silindir hacmi	15.24 ltr 930 in <sup>3</sup>
Regülatör	Tüm-devirlerde, elektronik
Beygirgücü:	
SAE J1995	Brüt 323 kW 433 HP
ISO 9249 / SAE J1349*	Net 320 kW 429 HP
Nominal rpm	1800 rpm
Fan tahrik şekli	Hidrolik
* Radyatör soğutucu fanın maksimum devrinde net beygirgücü 288 kW 386HP EPA Tier 3 ve AB kademe 3A emisyon sertifikalıdır.	



## HİDROLİK SİSTEM

Tip ..... Açık merkezli yük algılama sistemi  
Seçilebilir çalışma modları sayısı ..... 3

Ana pompa:

Tip	Değişken kapasiteli pistonlu pompalar
Pompalar	Bom, kol, kepçe, kule ve yürüyüş devreleri

Maksimum debi:

Ana	2 x 410 litre/dakika 2 x 108 U.S. gal/dak
-----	---

Fan motoru pompası ..... Değişken kapasiteli pistonlu pompa  
Hidrolik motorlar:

Yürüyüş	2 x park frenli aksel piston motor
Kule	2 x kule tutucu frenli aksel piston motor

Tahlife valfi ayarları: Uygulama devreleri

Beko	31.9 MPa	325 kgf/cm <sup>2</sup>	4,620 psi
Yürüyüş devresi	34.3 MPa	350 kgf/cm <sup>2</sup>	4,980 psi
Kule devresi	25.5 MPa	260 kgf/cm <sup>2</sup>	3,700 psi
Pilot devre	2.9 MPa	30 kgf/cm <sup>2</sup>	430 psi

Hidrolik silindirler:

(Silindir sayısı – çap x strok x rod çapı)	
Bom	2 – 185 mm x 1725 mm x 120 mm 7.3" x 67.9" x 4.7"
Kol	
Std	1 – 200 mm x 2045 mm x 140 mm 7.9" x 80.5" x 5.5"
SE	1 – 200 mm x 2045 mm x 140 mm 7.9" x 80.5" x 5.5"
Kepçe	
Std	1 – 185 mm x 1425 mm x 130 mm 7.3" x 56.1" x 5.1"
SE	1 – 185 mm x 1610 mm x 130 mm 7.3" x 63.4" x 5.1"



## DÖNÜŞ VE FREN SİSTEMİ

Dönüş kumandası ..... İki levye ve pedallar  
Tahrik metodu ..... Hidrostatik  
Yürüyüş motoru ..... Aksel pistonlu motor, içten-pabuçlu  
Redüksiyon sistemi ..... Planet dişli, üçlü redüksiyon  
Maksimum çeki gücü ..... 465kN 47400 kg 104,500 lb  
Çalışma eğimi ..... 70%  
Maksimum yürüyüş hızı  
Düşük ..... 2.8 km/s 1.7 mph  
Yüksek ..... 4.6 km/s 2.9 mph  
Servis freni ..... Hidrolik kilitleme  
Park freni ..... Yağlı disk fren



## KULE SİSTEMİ

Tahrikli metot ..... Hidrolik motor  
Kule çalıştırılması ..... Planet dişli  
Daire dışı yağlaması ..... Gres banyosu  
Kule dönüş kilidi ..... Yağlı disk fren  
Kule dönüş hızı ..... 8,3 devir/dakika



## YÜRÜYÜŞ TAKIMI

Merkez şasi ..... H-kesitli  
Palet şasisi ..... Kutu-kesitli  
Palet sızdırmazlığı ..... Keçeli  
Palet gerginlik ayarı ..... Hidrolik  
Pabuç sayısı ..... 47 her bir taraf  
Taşıyıcı makara sayısı ..... 3 her bir taraf  
Yürüyüş makarası sayısı ..... 8 her bir taraf



## SOĞUTMA SUYU VE YAĞ KAPASİTELERİ (DOLDURMA)

Yakıt tankı	880 ltr	232.5 U.S. gal
Radyatör	58 ltr	15.3 U.S. gal
Motor	40 ltr	10.6 U.S. gal
Cer kompartmanı (tek taraf)	10 ltr	2.6 U.S. gal
Kule şanzımanı	2 x 13 ltr	2 x 3.4 U.S. gal
Hidrolik tank	360 ltr	95.0 U.S. gal



## ÇALIŞMA AĞIRLIĞI (YAKLAŞIK)

**PC700LC-8E0 :**  
Çalışma ağırlığı; 7660 mm 25'2" bom, 3500 mm 11'6" kol, SAE yığıma 2.7 m<sup>3</sup> 3.53 yd<sup>3</sup> beko kepçe, operatör, yağlar, soğutma suyu, dolu yakıt tankı, ve standart ekipmanı içerir.

**PC700LC-8E0 HD spec.:**

Çalışma ağırlığı; 7300 mm 23'11" bom, 3500 mm 11'6" kol, SAE yığıma 2.8 m<sup>3</sup> 3.66 yd<sup>3</sup> beko kepçe, operatör, yağlar, soğutma suyu, dolu yakıt tankı, ve standart ekipmanı içerir.

Pabuçlar	PC700LC-8E0		PC700LC-8E0 HD spec.	
	Çalışma Ağırlığı	Zemin Basıncı	Çalışma Ağırlığı	Zemin Basıncı
İki tırnaklı 610 mm 24"	65700 kg 144,840 lb	106.9 kPa 1.09 kgf/cm <sup>2</sup> 15.4 psi	66200 kg 145,940 lb	107.9 kPa 1.10 kgf/cm <sup>2</sup> 15.6 psi
İki tırnaklı 710 mm 28"	66500 kg 146,610 lb	93.2 kPa 0.95 kgf/cm <sup>2</sup> 13.5 psi	67000 kg 147,710 lb	94.1 kPa 0.96 kgf/cm <sup>2</sup> 13.7 psi

**PC700LC-8E0 SE spec.:**

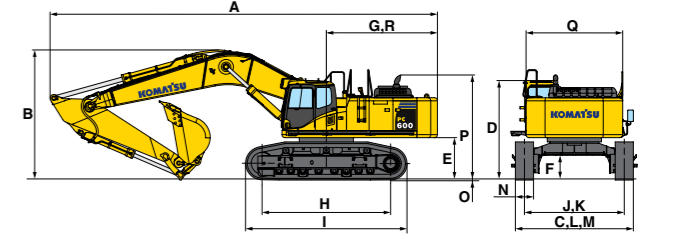
Çalışma ağırlığı; 6600 mm 21'8" bom, 2900 mm 9'6" kol, SAE yığıma 4.0m<sup>3</sup> (5.2 yd<sup>3</sup>) beko kepçe, operatör, yağlar, soğutma suyu, dolu yakıt tankı, ve standart ekipmanı içerir.

Pabuçlar	PC700LC-8E0 SE modeli	
	Çalışma Ağırlığı	Zemin Basıncı
İki tırnaklı 610 mm 24"	67000 kg 147,710 lb	108.9 kPa 1.11 kgf/cm <sup>2</sup> 15.8 psi
İki tırnaklı 710 mm 28"	67800 kg 149,470 lb	95.1 kPa 0.97 kgf/cm <sup>2</sup> 13.8 psi



## ÖLÇÜLER

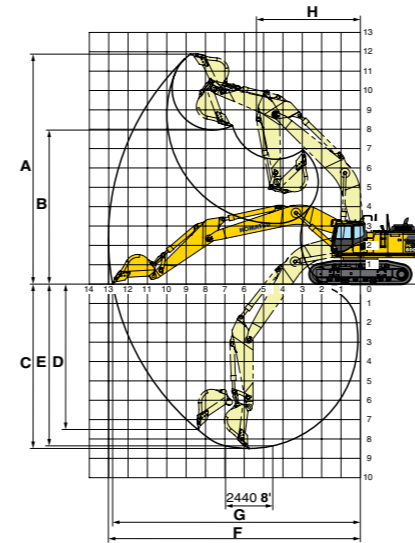
	PC700LC-8E0					
	STD			HD		SE
Bom	7660 mm 25'2"	7660 mm 25'2"	7660 mm 25'2"	7300 mm 23'11"	6600 mm 21'8"	
Kol	3500 mm 11'6"	4300 mm 14'1"	5200 mm 17'1"	3500 mm 11'6"	2900 mm 9'6"	
A Toplam uzunluk	12960 mm 42'6"	12930 mm 42'5"	12700 mm 41'8"	12580 mm 41'3"	11990 mm 39'4"	
B Toplam yükseklik (bom'un tepesine)	4350 mm 14'3"	4690 mm 15'5"	5230 mm 17'2"	4280 mm 15'3"	4670 mm 15'4"	
C Toplam genişlik	4290 mm 14'1"	4290 mm 14'1"	4290 mm 14'1"	4290 mm 14'1"	4290 mm 14'1"	
D Toplam yükseklik (kabinin tepesine)	3475 mm 11'5"	3475 mm 11'5"	3475 mm 11'5"	3595 mm* 11'10"*	3595 mm* 11'10"*	
E Zemin açıklığı, karşı-ağırlık	1550 mm 5'1"					
F Zemin açıklığı (minimum)	830 mm 2'9"					
G Kuyruk dönüş yarıçapı	3950 mm 13'0"					
H Palet yere temas uzunluğu	4500 mm 14'9"					
I Palet uzunluğu	5810 mm 19'1"					
J Palet eksen aralığı	2590 mm 8'6"					
K Genişletilmiş palet eksen aralığı	3300 mm 10'10"					
L Makinenin genişliği	3200 mm 10'6"					
M Genişletilmiş makinenin genişliği	3910 mm 12'10"					
N Pabuç genişliği	610 mm 24"					
O Tırnak yüksekliği	50 mm 2.0"					
P Makinenin kabin yüksekliği	3620 mm 11'11"					
Q Makinenin kabin genişliği	3170 mm 10'5"					
R Kule ekseninden kuyruk sonuna mesafe	3825 mm 12'7"					



\* OPG üst koruyucu ile



## ÇALIŞMA SINIRLARI



	PC700LC-8E0				
	STD			HD	
Bom	7660 25'2"	7660 25'2"	7660 25'2"	7300 23'11"	6600 21'8"
Kol	3500 11'6"	4300 14'1"	5200 17'1"	3500 11'6"	2900 9'6"
A Maks. kazma yüksekliği	12085 39'8"	12390 40'8"	12750 41'10"	11680 38'4"	11350 37'3"
B Maks. boşaltma yüksekliği	8120 26'8"	8425 27'8"	8790 28'10"	7810 25'7"	7360 24'2"
C Maks. kazma derinliği	8325 27'4"	9115 29'11"	10045 32'11"	8010 26'3"	6910 22'8"
D Maks. dik duvar kazma derinliği	7340 24'1"	7730 25'4"	8620 28'3"	6480 21'3"	5470 17'11"
E Maks. kazma derinliği 8' seviyesinde	8190 26'10"	8995 29'6"	9940 32'7"	7880 25'10"	6765 22'2"
F Maks. kazma erişimi	13030 42'9"	13760 45'2"	14630 48'0"	12640 41'6"	11585 38'0"
G Zemin seviyesinde maks. kazma erişimi	12785 41'11"	13520 44'4"	14405 47'3"	12380 40'7"	11295 37'1"
H Min. kule dönüş yarıçapı	5370 17'7"	5385 17'8"	5510 18'1"	5090 16'8"	4670 15'4"
Kepçe kazma kuvveti (SAE)	264 kN 26900 kgf 59,300 lb			289 kN 29500 kgf 65,040 lb	
Kepçe kazma kuvveti, power max'ta (SAE)	285 kN 29100 kgf 64,150 lbf			312 kN 31770 kgf 70,040 lb	
Kol koparma kuvveti (SAE)	222 kN 22600 kgf 49,820 lb	194 kN 19800 kgf 43,650 lb	170 kN 17300 kgf 38,140 lb	222 kN 22600 kgf 49,820 lb	260 kN 26500 kgf 58,420 lb
Kol koparma kuvveti, power max'ta (SAE)	238 kN 24300 kgf 53,570 lb	209 kN 21300 kgf 46,960 lb	182 kN 18600 kgf 41,010 lb	238 kN 24300 kgf 53,570 lb	280 kN 28500 kgf 62,830 lb
Kepçe kazma kuvveti (ISO)	294 kN 30000 kgf 66,140 lb			336 kN 34300 kgf 75,620 lb	
Kepçe kazma kuvveti, power max'ta (ISO)	317 kN 32300 kgf 71,210 lb			362 kN 36900 kgf 81,350 lb	
Kol koparma kuvveti (ISO)	228 kN 23300 kgf 51,370 lb	202 kN 20600 kgf 45,410 lb	176 kN 17900 kgf 39,460 lb	228 kN 23300 kgf 51,370 lb	272 kN 27700 kgf 61,070 lb
Kol koparma kuvveti power max'ta (ISO)	246 kN 25100 kgf 55,340 lb	218 kN 22200 kgf 48,940 lb	189 kN 19300 kgf 42,550 lb	246 kN 25100 kgf 55,340 lb	293 kN 29900 kgf 65,920 lb

Birim: mm