

KOMATSU®

PC850LC-8 SE

BEYGİR GÜCÜ

Brüt: 370 kW 496 HP @ 1800 d/dak

Net: 363 kW 487 HP @ 1800 d/dak

ÇALIŞMA AĞIRLIĞI

PC850LC-8 SE: 78600 - 81820 kg

**PC
850**



Fotoğrafta isteğe bağlı ekipmanlar olabilir.

HİDROLİK EKSKAVATÖR

TEMSA İŞ MAKİNALARI

TEKNİK ÖZELLİKLER



MOTOR

Model	Komatsu SAA6D140E-5
Tip	4 zamanlı, su soğutmalı, direkt püskürtmeli
Hava emişi	Turboşarj, ara-soğutucu, soğutulmuş EGR
Silindir sayısı	6
Çap	140 mm
Strok	165 mm
Silindir hacmi	15,24 ltr
Regülatör	Tüm-devirlerde, elektronik
Beygir gücü	
SAE J1995	Brüt 370 kW 496 BG
ISO 9249/ SAE J1 349*	Net 363 kW 487 BG
Nominal motor devri	1800 dev/dak
Fan çalışması	Hidrolik

*Radyatör soğutma fanı maksimum hızında net beygir gücü 338 kW 453 HP.



HİDROLİK SİSTEM

Tip	Açık merkezli yük algılama sistemi
Seçilebilir çalışma modu sayısı	2

Ana pompa:

Tipi	Değişken kapasiteli pistonlu pompalar
Devreler	Bom, arm, kepçe, kule dönüş ve yürüyüş devreleri
Maksimum debi	2x 494 l/dak

Fan tahrik pompası: Değişken kapasiteli pistonlu tip

Hidrolik motorlar:

Yürüyüş	2 xpark frenli eksenel pistonlu motor
Kule dönüş	2 x kule tutma frenli eksenel pistonlu motor

Tahliye valfi ayarlan:

Uygulama devreleri	31.4 MPa	320 kg/cm ²	4,550 psi
Yürüyüş devresi	34.3 MPa	350 kg/cm ²	4,980 psi
Kule dönüş devresi	28.4 MPa	290 kg/cm ²	4,120 psi
Ağır kaldırma devresi	34.3 MPa	350 kg/cm ²	4,980 psi
Pilot devre	2.9 MPa	30 kg/cm ²	430 psi

Hidrolik silindirlere:

Silindir sayısı—çap x strok		
Bom	2 – 200 mm x 1950 mm	7.9" x 76.8"
Arm	2 – 185 mm x 1610 mm	7.3" x 63.4"
Kepçe		
Std	1 – 185 mm x 1820 mm	7.3" x 71.7"
SE	1 – 225 mm x 1420 mm	8.9" x 55.9"



KULE DÖNÜŞ SİSTEMİ

Tahrik	Hidrolik motorlar
Kule redüksiyonu	Planet dişli
Kule daire dişli yağlaması	Gres banyolu
Kule kilidi	Yağlı disk fren
Kule dönüş hızı	6,8 dev/dak



TAHRİK VE FRENLER

Dönüş kontrolü	Pedallı iki levye
Tahrik metodu	Tamamen hidrostatik
Yürüyüş motoru	Eksenel pistonlu motor, içten-pabuçlu tasarım
Redüksiyon sistemi	Planet çift redüksiyonlu
Maksimum çeki kuvveti	559 kN 57000 kg
Maks. Çalışma eğimi	%70
Maksimum yürüyüş hızı	
Düşük	2,8 km/s 1,7 mph
Yüksek	4,2 km/s 2,6 mph
Servis freni	Hidrolik kilitleme
Park freni	Yağlı disk fren



YÜRÜYÜŞ TAKIMI

Merkez şasi	H-bacaklı şasi
Palet şasisi	Kutu kesitli
Palet sızdırmazlığı	Kapalı
Palet ayarlayıcı	Hidrolik
Pabuç sayısı	Tek tarafta 51 adet
Taşıyıcı makara sayısı	Tek tarafta 3 adet
Yürüyüş makarası sayısı	Tek tarafta 9 adet



SOĞUTMA SUYU VE YAĞ KAPASİTELERİ

(YENİDEN DOLDURMA)

Yakıt tankı	980 ltr	258.9 U.S. gal
Radyatör	100 ltr	26.4 U.S. gal
Motor	58 ltr	15.3 U.S. gal
Cerler, tek tarafta	20 ltr	5.3 U.S. gal
Kule Şanzımanı	24.5 x 2 ltr	6.5 x 2 U.S. gal
Hidrolik tank	440 ltr	116.2 U.S. gal



ÇALIŞMA AĞIRLIĞI (YAKLAŞIK)

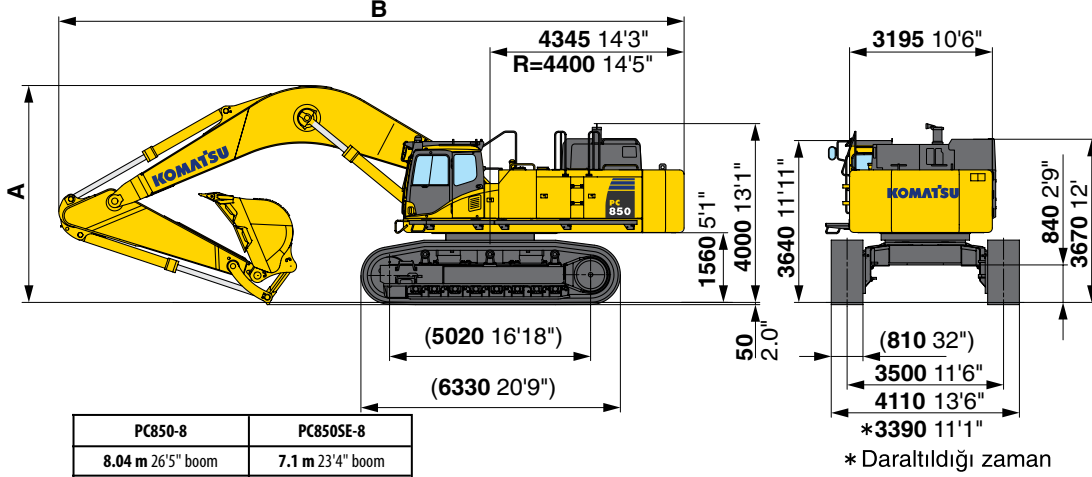
PC850-8: Çalışma ağırlığı, **8040 mm** bom, **3600 mm** arm, SAE yığma **3,4 m³** beko kepçe, operatör, yağ, soğutma suyu, dolu yakıt tankı ve standart ekipmanı kapsar.

PC850SE-8: Çalışma ağırlığı, **7100 mm** bom, **2945 mm** arm, SAE yığma **4,3 m³** beko kepçe, operatör, yağ, soğutma suyu, dolu yakıt tankı ve standart ekipmanı kapsar.

Pabuçlar	PC850-8R		PC850SE-8	
	Çalışma Ağırlığı	Zemin Basıncı	Çalışma Ağırlığı	Zemin Basıncı
610 mm	78700 kg	128 kPa 1.31 kgf/cm ² 18.6 psi	78300 kg	127 kPa 1.30 kgf/cm ² 18.5 psi
710 mm	79500 kg	112 kPa 1.14 kgf/cm ² 16.2 psi	79100 kg	111 kPa 1.13 kgf/cm ² 16.1 psiSection 0
810mm 32"	-	-	81820 kg	91 kPa 0.93 kgf/cm ² 13.2 psi



BEKO ÖLÇÜLERİ



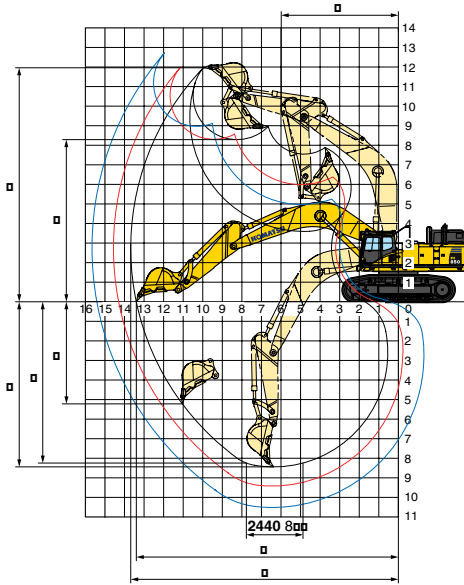
	PC850-8	PC850SE-8
	8.04 m 26'5" boom	7.1 m 23'4" boom
	3.6 m 11'10" arm	2.9 m 9'8" arm
A	Toplam Yükseklik 4850 mm 15'11"	4615 mm 15'2"
B	Toplam Uzunluk 13995 mm 45'11"	13130 mm 43'1"

() : LC Spec



ÇALIŞMA SINIRLARI

Birim: mm ft in



	PC850-8	PC850-8EO LC/SE Spec	
Bom uzunluğu	8040 mm 26'5"	7100 mm 23'4"	
Arm uzunluğu	3600 mm 11'10"	2945 mm 9'8"	3600 mm 11'10"
A	Maks. kazma yüksekliği 11955 mm 39'3"	11330 mm 37'2"	11055 mm 36'3"
B	Maks. boşaltma yüksekliği 8235 mm 27'0"	7525 mm 24'8"	7430 mm 24'5"
C	Maks. kazma derinliği 8445 mm 27'8"	7130 mm 23'5"	7790 mm 25'7"
D	Maks. dikey duvar kazma derinliği 5230 mm 17'2"	4080 mm 13'5"	3795 mm 12'5"
E	Maks. 8' seviyesinde kesme kazı derinliği 8310 mm 27'3"	6980 mm 22'11"	7680 mm 25'2"
F	Maks. kazma erişimi 13660 mm 44'10"	12265 mm 40'3"	12710 mm 41'8"
G	Zemin seviyesinde maks. kazma erişimi 13400 mm 44'0"	11945 mm 39'2"	12400 mm 40'8"
H	Min. kule dönüş yarıçapı 5985 mm 19'8"	5645 mm 18'6"	5440 mm 17'10"
Kepçe kazma kuvveti (SAE)	316 kN 32200 kgf / 70,990 lb	391 kN 39900 kgf / 87,960 lb	316 kN 32200 kgf / 70,990 lb
Kol koparma kuvveti (SAE)	285 kN 29100 kgf / 64,150 lb	331 kN 33800 kgf / 74,520 lb	285 kN 29100 kgf / 64,150 lb
Kepçe kazma kuvveti (ISO)	363 kN 37000 kgf / 81,570 lb	431 kN 43900 kgf / 96,780 lb	363 kN 37000 kgf / 81,570 lb
Kol koparma kuvveti (ISO)	298 kN 30400 kgf / 67,020 lb	341 kN 34800 kgf / 76,720 lb	298 kN 30400 kgf / 67,020 lb



BEKO KEPÇE, ARM VE BOM KOMBİNASYONU

KEPÇE KAPASİTESİ (YIĞMA)				GENİŞLİK				AĞIRLIK (yan bıçaklarla) kg lb		ARM UZUNLUĞU m ft in	
SAE, PCSA m³ yd³		CECE m³ yd³		Yan bıçaklar hariç mm in		Yan bıçaklar hariç mm in					
PC850-8 (8.04 m bom ile)										3.6 11'10"	
3.4	4.45	3.0	3.92	1820	71.7"	1870	73.6"	3500	7,720	○	
PC850SE-8 (7.1 m bom ile)										2.9 9'8" 3.6 11'10"	
4.0*	5.23	3.5	4.58	2000	78.7"	2105	82.9"	4000	8,820	○	○
4.0	5.23	3.5	4.58	2000	78.7"	2105	82.9"	3435	7,570	○	—
4.3	5.62	3.8	4.97	2150	84.6"	2255	88.8"	3870	8,530	○	—
5.85	5.2	4.0	5.23	2230	87.8"	2330	91.9"	4050	8,930	□	—

Bu tablolar; tam doldurulmuş kepçe, maksimum erişimde ve taşınan paleta dik konumda stabilite için hesaplanmıştır.

○ : Genel amaçlı kullanım, 1.8 t/m³ 3,000 lb/yd³ yoğunluğa kadar □ : Genel amaçlı kullanım, 1.5 t/m³ 2,500 lb/yd³ yoğunluğa kadar

— : Kullanılmaz

* Ağır hizmet tipi



STANDART EKİPMAN

MOTOR VE İLGİLİ KALEMLER:

- Hava filtresi, çift elemanlı, kuru tip
- Değişken hızlı soğutma fanı, fan koruyucu ile
- Motor, Komatsu SAA6D140E-5

ELEKTRİK SİSTEMİ:

- Alternatör, 50 amp, 24 V
- Aküler, 170 Ah, 2 x12V
- Marş motoru, 11kW
- Çalışma lambaları-2 bom, 2 kabin ön tepesi, 1 kabin altı
- Zaman ayarlı basamak aydınlatma
- Otomatik yavaşlatıcı

YÜRÜYÜŞ TAKIMI:

- 610 mm 24" çift tırnaklı
- 8 yürüyüş / 3 taşıyıcı makara (tek taraf)
- Hidrolik palet ayarlayıcı (her iki tarafta)
- Ayarlanabilir palet genişliği
- Kapalı palet

KORUYUCULAR VE KAPAKLAR:

- Radyatör ve yağ soğutucu için toz geçirmez ağ
- Pompa/motor kompartmanı ara bölmesi
- Yürüyüş motoru koruyucuları
- Güçlendirilmiş döner şasi alt koruyucusu
- OPG üst koruyucu, (Operatör Koruyucuları ISO 10262 seviye 2(FOG))

OPERATÖR ORTAMI:

- Damper bağlantısı, 4-mevsim, renkli emniyet camlı, düşük ses seviyeli kabin, kilitlenebilir kapı, fasilalı cam sileceği ve yıkama suyu, paspas, çakmak ve kül tablası
- Çok fonksiyonlu renkli monitör, elektronik kontrollü gaz kadranları, elektrikli çalışma saat göstergesi, göstergeler (soğutma suyu sıcaklığı, hidrolik yağ sıcaklığı ve yakıt seviyesi), uyarı ışıkları (akü şarjı, motor yağ basıncı ve hava filtresi tıkanıklılığı), gösterge ışıkları (motor ön ısıtma ve kule kilit ışığı), seviye kontrol ışıkları (soğutma suyu, motor yağı ve hidrolik yağ seviyesi), hafızalı arıza teşhis sistemi
- Arka diziz aynası (Sol ve Sağ)
- Süspansiyonlu, tam olarak ayarlanabilir koltuk
- Sabit ön camlı kabin

HİDROLİK KONTROLLER:

- Elektronik Açık Merkezli Yük Algılamalı (EOLSS) ve motor devri algılamalı (pompa ve motor müşterek kontrol sistemi) tam hidrolik sistem
- Kule için tek kademeli tahliye valfli, iki ekstenel pistonlu motor
- Her bir palet yürüyüşü için, karşı denge valfli bir adet ekstenel pistonlu motor
- İki değişken kapasiteli pistonlu pompa
- İki kontrol valfi, 5+4 masuralı (bom, arm, kepçe, kule dönüşü ve yürüyüş)
- Kontrol levyeleri; Arm, bom, kepçe ve kule dönüşü için PPC sistemli bilekten kontrol levyeleri
- Dönüş ve yürüyüş için PPC sistemli kontrol levyeleri ve pedallar
- Yağ soğutucu
- Hat filtresi
- Ağır kaldırma mod sistemi
- Sarsıntısız bom kontrolü
- Kule önceliği seçme sistemi
- İki modlu bom ayarı

TAHRİK VE FREN SİSTEMİ:

- Frenler, hidrolik kilitleli yürüyüş frenleri, yağlı disk park freni
- Üçlü planet redüksiyonlu cer kompartmanı, hidrostatik, iki hızlı yürüyüş sistemi

DİĞER STANDART EKİPMAN:

- Otomatik kule dönüş freni
- Karşı ağırlık, 11850 kg
- Elektrikli korna
- Etiket ve plakalar, Türkçe
- Boya, Komatsu standardı
- Geniş tutamaklar
- Tek dokunma ile motor yağı tahliyesi
- PM ayarları servis konektörü
- Radyatör fan tahriki için harici gresleme
- Yürüyüş alarmı
- Arka reflektör
- Kaydırmaz basma plakaları
- Korozyon filtresi
- Komtrax



OPSİYONEL EKİPMAN

- Alternatör, 75 Amp, 24 V
- Hava süspansiyonlu koltuk
- Arm'lar (Beko)

PC850-8:

- 3600 mm HD arm komple

PC850SE-8:

- 2945 mm SE arm komple
- 3600 mm HD arm komple

• Otomatik klima

• Bomlar (Beko)

PC850-8:

- 8040 mm bom, komple

PC850SE-8

- 7100 mm bom, komple

- Radyo AM/FM
- Kabin ön koruma (ISO 10262 seviye2)
- Soğutma suyu ısıtıcısı
- Çift flanjlı yürüyüş makarası
- 12V elektrik kaynağı
- Yangın söndürücü
- Standart takımlar
- Elektrikli pompa, göstergeli gres Tabancası
- Müşterek çalışan korna ve uyarı ışığı
- Yüksek kapasiteli akü
- Alt silecek
- Hızlı yakıt dolumu için düzenleme

- Yağmurluk
- Emniyet kemeri 78 mm
- Pabuçlar
- 710 mm çift tırnaklı
- İlk bakım için yedek parçalar
- Palet şasisi alt koruyucu (orta)
- Hırsızlığa karşı koruma kilitleleri
- Kırıcı tesisatı
- Arka diziz aynası (Sol ve Sağ)



www.temsamakinolari.com • info@temsamakina.com • 0216 544 58 01 - 02



Temsa İş Makinaları

KOMTRAX / KOMcare / KOMPLUS

TEMSA İŞ MAKİNALARI

