

PALETLİ MOBİL AĞIR HİZMET ELEK



Bizi takip edin:



www.terexfinlay.com

Yürürlüğe giriş: Ocak 2013. Ürün teknik özellikleri ve fiyatları, hiçbir bildirim ve yükümlülük zorunluluğu olmaksızın değiştirilebilir. Bu belgedeki fotoğraflar ve/veya çizimler yalnızca açıklama amaçlıdır. Bu iş makinesinin doğru kullanımıyla ilgili talimatlar için ilgili Kullanım Kılavuzuna başvurun. İş makinesini kullanırken ilgili Kullanım Kılavuzunun gözetilmemesi veya sorumsuzca davranılması ciddi yaralanma veya ölüme neden olabilir. İş makinelerimiz için geçerli tek garanti belli ürün için geçerli olan yazılı standart garantidir ve Terex GB Ltd. açık veya örtülü başka garanti sunmaz. Listelenen ürün ve servisler ABD ve diğer ülkelerde Terex Corporation'ın ve/veya yan kuruluşlarının ticari marka, servis markası veya ticari adı olabilir. Tüm hakları saklıdır. Terex®, ABD ve diğer birçok ülkede Terex Corporation'ın tescilli ticari markasıdır. Telif hakkı 2010 Terex GB Ltd.

TEMSA İŞ MAKİNALARI



www.temsaismakinalari.com • 0216 544 58 01 - 02



WORKS FOR YOU.™

863

Terex Finlay 863 mobil paletli ağır hizmet eleği, kompakt ve agresif ve ileriye bakan bir elektr. Bu esnek ve mobil tesis saha boşluğunun öncelikle önemli olduğu durumlarda agrega, kum ve çakıl, yüzey toprağı, inşaat-yıkım ve geri dönüşüm uygulamalarına uygundur.

Bu bağımsız tesis bir saatten kısa sürede hidrolik olarak katlanıp nakliye uygun hale gelir ve bu da bu makineyi sözleşmeli eleme işleri için en ideal seçim yapar. Tesisin kapasitesi saatte 280 ton hızına kadar ulaşır ve paletli mobil kırıcıdan ya da bir ekskavatörden beslenebilir.

Özellikler:

- ▶ Agresif elek kutusu bofot çubukları, elek arpları, örgülü kafes, zimba plakası ve kaskad parmaklarla birlikte kullanılabilir.
- ▶ Elek kutusu açısı aşağıdaki aralıktaki açılara hidrolik olarak ayarlanabilir: 14° ila 18°.
- ▶ Verimli ve kolay ortam erişimi ve değiştirmesi için elek kutusu boşaltma ucu hidrolik olarak 500mm kaldırılabilir.
- ▶ Büyük boyut konveyör açısı hidrolik olarak 15° ila 24° olarak ayarlanabilir.

STANDART ÖZELLİKLER

Deutz TD2011 L04i - 2300 D/DAK'da 49,4kW (66,2hp) sunan 4 silindirli dizel motor

Huni kapasitesi: Hidrolik katlanır uzatmalarla 5m³ (6,54yd³)

1000mm düz bant (39") ve hidrolik dişli kutusu tahriği içeren bant besleyici

6mm Yüksek Çekme Gerilimli Çelik Plaka huni

Modüler konfigürasyon elek kutusu

Kafes değişimi için hidrolik kaldırma 500mm (20")

14° ila 18° değişken açı ayarlı 2,7m x 1,2m (9' x 4') üst kat eleği ve 2,7m x 1,2m (9' x 4') alt kat eleği

Hiçbir kat için kafes dahil değildir (ama tüm kafes takma parçaları standart olarak mevcuttur)

Şevron bantlı (3,5m boşaltma yüksekliği) 1000mm (39") genişlikte O/S konveyör, 14° ila 24° hidrolik katlanma ve açı ayarı

Büyük boyut konveyöründe süpürgelik

Değişken hızlı orta sınıf malzeme konveyöründe 650mm (26") genişlikte şevron bant. Boşaltma yüksekliği 3,67m

Değişken hızlı ve bant kazıyıcı ince malzeme konveyöründe 650mm (26") genişlikte düz bant. Boşaltma 3,85m

Scs kazıyıcı 1000mm (39") genişlikte ince malzeme aktarım/ toplama konveyörü

400mm genişlikte tamponlar - 2500mm zincir dişlisi merkezleri içeren ağır hizmet alt takım ünitesi

Paletler, 5m'lik bağlantı ucu olan taşınabilir set aracılığıyla kontrol edilir

Makine direktifine uygun güvenlik korumaları

Düşük düzeyde gresleme

Acil Durum Durduruları (4 nr)

TEREX | FINLAY

Huni / Besleyici

- ▶ Huni kapasitesi: 5m³ (6.54 yd³)
- ▶ Düz bant: 1000mm (40") 4 kat
- ▶ Kırıcı perde besleyici (İsteğe bağlı)
- ▶ Yüksek çekme gerilimli çelik plaka huni

Elek Kutusu

- ▶ Üst kat: 2755mm x 1200mm (9' x 4')
- ▶ Alt kat: 2755mm x 1200mm (9' x 4')
- ▶ Elek açısı ayarı: 18° - 14°
- ▶ Toplam eleme açısı: 6.7m² (72ft²)
- ▶ Kafesin değiştirilmesi için hidrolik kaldırma erişimi 500mm (20")

Orta sınıf malzeme konveyörü

- ▶ Standart boşaltma yüksekliği: 3675mm (12' 1")
- ▶ Şevron bant: 650mm (26") 3 kat
- ▶ Nakliye amacıyla katlanabilir
- ▶ Düşük düzeyde gresleme

Güç ünitesi

- ▶ Deutz TD 2011 hava soğutmalı dizel
- ▶ 49 kW (66hp), 2300d/dak

İnce malzeme sınıfı konveyör

- ▶ Standart boşaltma yüksekliği: 3850mm (12' 8")
- ▶ 650mm (26") 3 kat
- ▶ Nakliye amacıyla katlanabilir
- ▶ Düşük düzeyde gresleme

Palet

- ▶ Pabuç genişliği: 400mm (16")
- ▶ Zincir dişlisi merkezleri: 2500mm (8' 2")
- ▶ Çift hızda paletle ilerleme
- ▶ Tırmanabilirlik: 30°

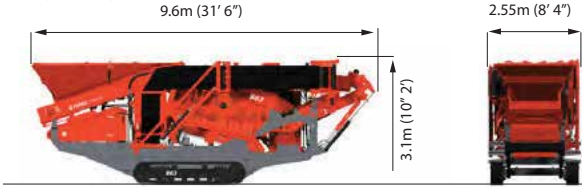
Şasi

- ▶ Ağ ve flanş tasarımı
- ▶ İsteğe bağlı 300mm (12") şasi yükseltici

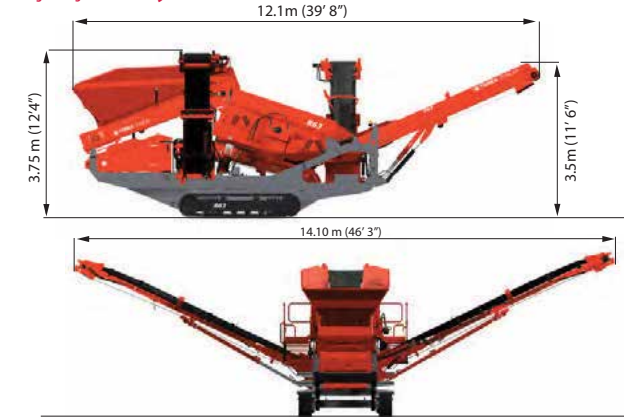


Makine Ağırlığı: 18,000Kg (39,683lbs)

Nakliye Boyutları



Çalışma Boyutları



WORKS FOR YOU.™

883

Yüksek performanslı Terex Finlay 883, birincil bir kırıcıdan sonra çalışmak ya da en önde paletli mobil eleme makinesi olarak kendi başına çalışmak üzere tasarlanmıştır.

Kullanıldığı uygulamalar arasında taş ocağı işleri, madencilik, inşaat ve yıkım molozları, yüzey toprağı, geri dönüşüm, kum, çakıl, kömür ve agregalar sayılabilir.

Tesisin kapasitesi saatte 500 ton hızına kadar ulaşır ve paletli mobil kırıcıdan ya da bir ekskavatörden beslenebilir.

Özellikler:

- ▶ Agresif elek kutusu bofot çubukları, elek arpları, örgülü kafes, zımba plakası, çatal dişler ve kaskad parmaklarla birlikte kullanılabilir..
- ▶ 4,8m x 1,5m (16' x 5') üst kat eleği ve 3,65m x 1,5m (12' x 5') alt kat eleği içeren modüler konfigürasyon elek kutusu.
- ▶ Elek kutusu açısı 13° ila 19° aralığındaki değerlere hidrolik olarak ayarlanabilir.
- ▶ Ortam malzemesi için verimli ve kolay şekilde erişim ve değişim amacıyla elek kutusu boşaltma ucu hidrolik olarak 500mm kaldırılabilir.
- ▶ Tüm yığınlama konveyörlerinin hidrolik açısı ayarlanabilir.

STANDART ÖZELLİKLER

Sıra 3 / Aşama 3A: 2200 D/DAK'da 83kW (111,3hp) sunan Caterpillar C4.4 ATAAC - 4 silindirli dizel motor

Sıra 4i / Aşama 3B - Caterpillar C4.4 - 2200 D/DAK'da 82kW (110hp) sunan Caterpillar C4.4 - 4 silindirli dizel motor

Ağır hizmet zincirli tahrik içeren Aşınmaya Dayanıklı plaka çelik tava kırıcı perde besleyicisi

Huni kapasitesi: 7m³ (9.16yd³)

Izgara ünitesi yok

Modüler konfigürasyon elek kutusu

Kafes değişimi için hidrolik kaldırma (500mm)

4,8m x 1,5m (16' x 5') üst kat eleği ve 3,65m x 1,5m (12' x 5') alt kat eleği

Hiçbir kat için kafes ya da hız arpları dahil değildir (ama tüm kafes takma parçaları standart olarak mevcuttur)

Eleğin etrafında tutacaklı, tekmelikli ve erişim merdivenli galvanize iskele

Elek kutusu çıkarma oluğu (1)

İkiz tahrikli ve şevron bantlı (3,6m boşaltma yüksekliği) 1200mm (48") genişlikte O/S konveyör

Değişken hızlı ve motosiklet silindiri içeren orta sınıf malzeme konveyöründe 800mm (32") genişlikte şevron bant

Değişken hızlı ve bant kazıyıcılı ince malzeme konveyöründe 800mm (32") genişlikte düz bant

Tava besleyicisini uzaktan başlatma/durdurma

Büyük boyut konveyöründe süpürgelik

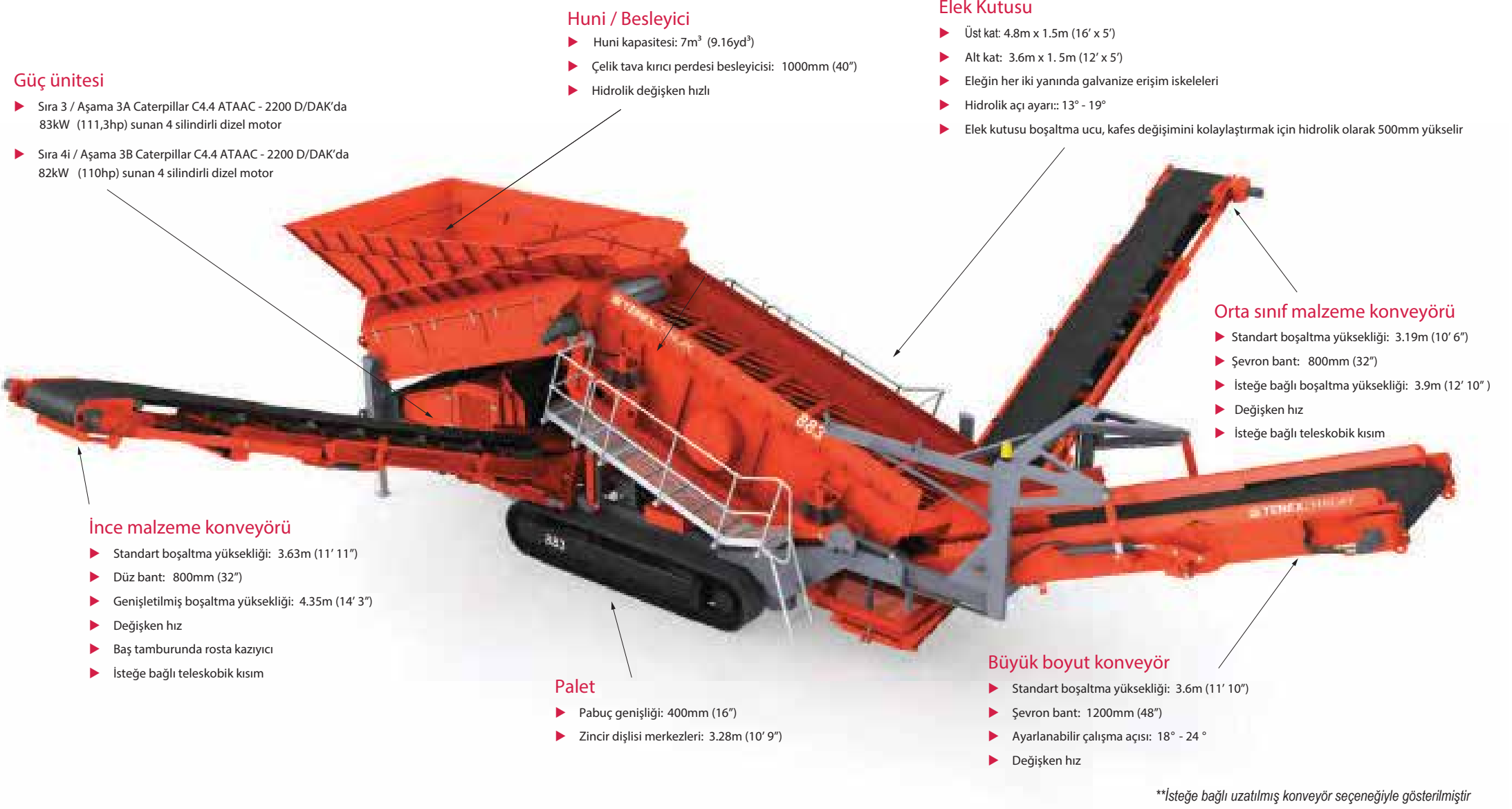
400mm genişlikte tamponlar - 3280mm zincir dişlisi merkezleri içeren ağır hizmet alt takım üniteleri

Paletler, 5m'lik bağlantı ucu olan taşınabilir set aracılığıyla kontrol edilir

Düşük düzeyde gresleme

Acil Durum Durduruları (4 nr)

 **TEREX** | **FINLAY**

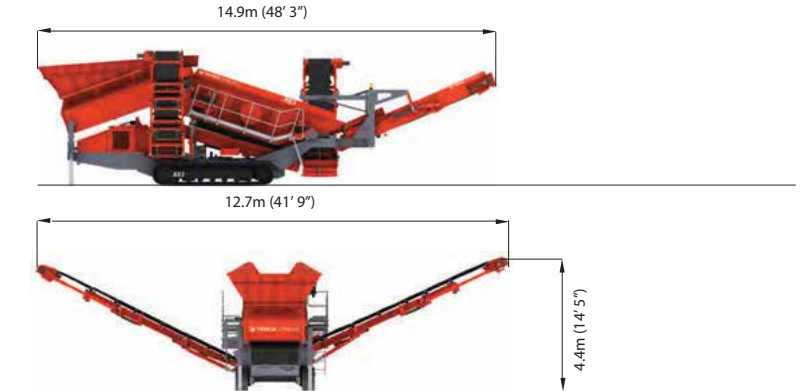


Makine Ağırlığı: 32,000Kg (70,547lbs)*
*Standart Makine yapılandırması

Nakliye Boyutları



Çalışma Boyutları



WORKS FOR YOU.™

883 SPALECK

YENİ Terex Finlay 883 Spaleck, mobil eleme ve ayırma teknolojisinde son noktadır. Eleğin merkezinde 2 katlı, Flip-Flow-Eleği Elastica içeren Alman tasarımı ve yapısı yüksek performanslı geri dönüşüm atığı eleği vardır. Benzersiz kademeli üst kat tasarımıyla birlikte alt katta son flip-flow teknolojisi, 883 Spaleck'i kendine has bir sınıfa yerleştiriyor. İşleme yetenekleriyle uygulama esnekliği bu makineyi insinerasyon cürufu, parçalayıcı hafif ve ağır parçaları, hurda metal, elektronik hurda, C&D, C&I, dökme atık, kompost, plastik parçalar, biyo-kütle, yüzey toprağı vs. gibi geri dönüşüm malzemelerinin işlenmesi ve ayrılması için biricik hepsi bir arada mobil çözüm yapmıştır.

Elek Özellikleri:

- Denenmiş ve test edilmiş 3B ve Flip Flow teknolojisi sayesinde üst ve alt katlarda neredeyse engelsiz eleme.
- 3B eleme segmentleri, orta sınıf malzemenin içinden hiçbir uzun parça geçirmeden doğru eleme sağlar.
- Vidasız montajlı elek paspasları olan Flip-Flow elek gereksiz temizliklerden kurtarır ve bakım sürelerini kısaltır.
- Ortam malzemesi için verimli ve kolay şekilde erişim ve değişim amacıyla elek kutusu boşaltma ucu hidrolik olarak 500mm kaldırılabilir.

STANDART ÖZELLİKLER

Sıra 3 / Aşama 3A - 2200 D/DAK'da 83kW (111,3hp) sunan Caterpillar C4.4 ATAAC - 4 silindirli dizel motor

Sıra 4i / Aşama 3B - Caterpillar C4.4 - 2200 D/DAK'da 82kW (110hp) sunan Caterpillar C4.4 - 4 silindirli dizel motor

Ağır hizmet zincirli tahrik içeren Aşınmaya Dayanıklı plaka çelik tava kırıcı perde besleyicisi

Huni kapasitesi: 7m³ (9.16yd³)

Izgara ünitesi yok

Standart olarak elek ortamı takılı

Kafes değişimi için hidrolik kaldırma (500mm)

4800mm x 1500mm (16' x 5') 3D zimba plakası üst katı

3650mm x 1500mm (12' x 5') Flip - Flow teknolojisi alt katı

Eleğin etrafında tutacaklı, tekmelikli ve erişim merdivenli galvanize iskele

Elek kutusu çıkarma oluşu (1)

1200mm (48") wide O/S conveyor with twin drive and chevron belt (3.6m discharge height)

Değişken hızlı ve motosiklet silindiri içeren orta sınıf malzeme konveyöründe 800mm (32") genişlikte şevron bant

Değişken hızlı ve bant kazıyıcılı ince malzeme konveyöründe 800mm (32") genişlikte düz bant

Tava besleyicisini uzaktan başlatma/durdurma

Büyük boyut konveyöründe süpürgelik

400mm genişlikte tamponlar - 3280mm zincir dişlisi merkezleri

içeren ağır hizmet alt takım üniteleri

Paletler, 5m'lik bağlantı ucu olan taşınabilir set aracılığıyla kontrol edilir

Düşük düzeyde gresleme

Acil Durum Durduruları (4 nr)

 **TEREX** | **FINLAY**

Güç ünitesi

- Sıra 3 / Aşama 3A Caterpillar C4.4 ATAAC - 2200 D/DAK'da 83kW (111,3hp) sunan 4 silindirli dizel motor
- Sıra 4i / Aşama 3B Caterpillar C4.4 - 2200 D/DAK'da 83kW (110hp) sunan 4 silindirli dizel motor

İnce malzeme konveyörü

- Standart boşaltma yüksekliği: 3.63m (11' 11")
- Düz bant: 800mm (32")
- Genişletilmiş boşaltma yüksekliği: 4.35m (14' 3")
- Değişken hız
- Baş tamburunda rosta kazıyıcı
- İsteğe bağlı teleskobik kısım

- Mobil tesisin merkezinde 3B-Kombi-Flip-Flow-Elek vardır. Bu kombine model, ürünün en uygun şekilde gevşetilmesini ve üst kat üzerinde ters çevrilmesini sağlar.
- Flip-Flow elek katıyla büyük tanecikli malzeme bile bir elek makinesinde elenebilir.
- Bir kaskad oluşturmak üzere Flip Flow elek katının üzerinde konumlandırılan 3B elek segmentleri içeren elek katı, Flip Flow elek paspasları üzerindeki baskıyı korur ve azaltır. Bunların kullanım ömrü artar ve en uygun eleme sonuçları elde edilir.
- Maksimum açık eleme alanına sahip 3B elek segmentleri modüler yapı sayesinde hızlı ve basit şekilde değiştirilebilir.
- Flip Flow eleğin paspasları vidalar olmadan sabitlenir ve zorluklara neden olabilecek kenarları yoktur. Bu durum, elek paspaslarının hızlıca değiştirilebileceği ve elek paspasları üzerinde en uygun bir ürün akışı olduğu anlamına gelir.



- Parçalanmış Ahşabın İşlenmesi

Huni / Besleyici

- Huni kapasitesi: 7m³ (9.16yd³)
- Çelik tava kırıcı perdesi besleyicisi: 1000mm (40")
- Hidrolik değişken hızlı

Elek Kutusu

- Üst kat: 4.8m x 1.5m (16' x 5')
- Alt kat: 3.6m x 1.5m (12' x 5')
- 3B zimba plakası üst kat
- Flip - Flow teknolojisi alt kat
- Elek kutuları hidrolik olarak 13° - 19° arası açığa ayarlanabilir

Orta sınıf malzeme konveyörü

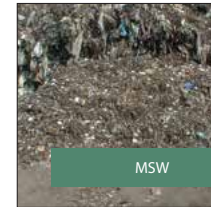
- Standart boşaltma yüksekliği: 3.19m (10' 6")
- Şevron bant: 800mm (32")
- İsteğe bağlı boşaltma yüksekliği: 3.9m (12' 10")
- Değişken hız
- İsteğe bağlı teleskobik kısım

Büyük boyut konveyör

- Standart boşaltma yüksekliği: 3.6m (11' 10")
- Şevron bant: 1200mm (48")
- Ayarlanabilir çalışma açısı: 18° - 24°
- Değişken hız

Palet

- Pabuç genişliği: 400mm (16")
- Zincir dişlisi merkezleri: 3.28m (10' 9")



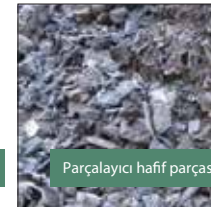
MSW



C+D / C+I



İnsinerasyon cürufu



Parçalayıcı hafif parçası



Parçalayıcı ağır parçası

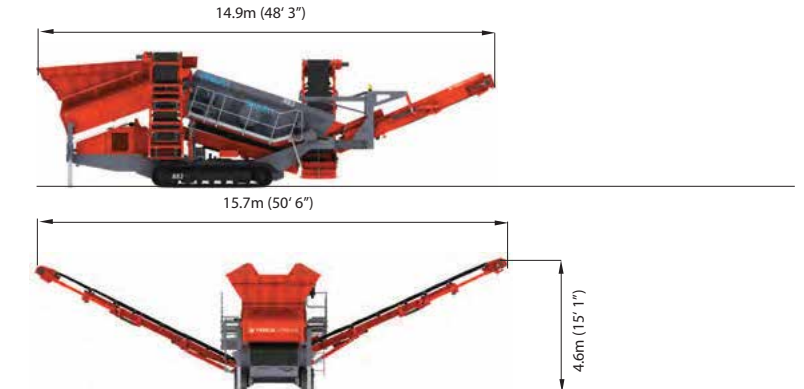


Metal geri dönüşümü

Nakliye Boyutları



Çalışma Boyutları



Makine Ağırlığı: 30,000Kg (66,138lbs)*

*Tahmini Standart Makine Yapılandırması

893

Terex® Finlay 893, oldukça çok yönlü ve agresif bir makine olup büyük ölçekli ocak işleri, madencilik, inşaat ve yıkım molozları, yüzey toprağı, geri dönüşüm, kum, çakıl, kömür, maden filizi ve agrega uygulamaları için tasarlanıp üretilmiştir.

Bu tesis saatte 800 ton hız kadar çalışma kapasitesine sahiptir ve paletli mobil kırıcı, kürek ya da ekskavatör ile beslenebilir.

Uygulamaya bağlı olarak, agresif elek kutusunun çalışma açısı hidrolik olarak 14 – 18° arasına ayarlanabilir.

Makinenin temel bir özelliği de huninin/besleyicinin çalışma açısının değiştirilebilmesidir. Çalışma konumu alçaltılabilir ve böylece mobil bir kırıcı ile daha kolay çalışabilir..

Doğrudan bir ekskavatör ya da kürekten çalışma modunda daha az besleyici açısı sağlamak amacıyla huni/besleyici çalışma konumu yükseltilebilir. Elek kutusu üst katına Örgü Kafes, Zimba Plakası, bofor çubukları ve Kafes Dişler gibi çeşitli eleme ortamı takılabilir. Alt kata örgü kafes, zimba plakası ve kaskad parmaklar takılabilir. Bu bağımsız tesis 30 dakikadan kısa sürede hidrolik olarak katlanıp nakliyyeye uygun hale gelir ve bu da bu makineyi, yüksek verimliliğe sahip ve güvenilir eleğin çok önemli olduğu sözleşmeli eleme işleri için en ideal seçim yapar.

STANDART ÖZELLİKLER

Huni / Besleyici

Huni Kapasitesi: 10m³ (13.08 yd³)

Kırıcı Perde besleyici boyutları: 1,1m x Uzunluk 5,18m (43" x 16' 12")

Hız: değişken, en fazla 24 mpm

Elek kutusu

Üst Kat: 6,1m x 1,83m (20' x 6')

Alt kat: 5,5m x 1,83m (18' x 6')

Elek Açısı: 14° - 18°

Elek strok standardı: 8mm

Üst kat ve alt kat boşaltma oluklarında aşınmaya dirençli kaplamalar

Örme kafesin değişimini kolaylaştırmak için elek kutusu boşaltma ucu hidrolik olarak 600mm kalkar

Büyük Boyut Konveyör

Bant genişliği: 1,6m (63")

Boşaltma Yüksekliği: 4,55m (14' 11")

Yığın kapasitesi: 140,1m³ (183,2 yd³) @ 40°

Orta Boyut Konveyörü

Bant genişliği: 900mm (36")

Standart Boşaltma Yüksekliği: 4,35 (14' 03")

Yığın Kapasitesi: 122m³ (159,6yd³) @ 40°

İnce Malzeme Konveyörü

Bant genişliği: 900mm (36")

Standart Boşaltma Yüksekliği: 4500mm (14' 09")

Yığın Kapasitesi: 136m³ (178 yd³) @ 40°

Aktarma Konveyörü

Bant genişliği: 1,4m (55")

Bant speki: Düz

Depo Kapasiteleri

Hidrolik Depo: 790 L (209 US Gal)

Yakıt Deposu: 597 L (158 US Gal)

Güç ünitesi

Sıra 3 / Aşama 3A: Caterpillar C6.6 Motor Gücü: 202hp (151kW)
Motor Devri: 2200 D/DAK

Sıra 4i / Aşama 3B Caterpillar C4.4 Motor Gücü: 173hp (129kW)
Motor Devri: 2200 D/DAK



Huni / Besleyici

- ▶ Huni Kapasitesi: 10m³ (13,08 yd³)
- ▶ Besleme yüksekliği: 3,22m – 4,134m
- ▶ İç besleme genişliği: 1,698m – 2,475m
- ▶ Tahrik: Yüksek tork dişli kutusu ve ağır hizmet zincirli tahrik aracılığıyla hidrolik değişken hızlı tahrik
- ▶ Kırıcı perde besleyici boyutları: 1,1m x Uzunluk 5,18m (43" x 16' 12")
- ▶ Hız: değişken, en fazla 24 mpm

İnce malzeme konveyörü

- ▶ Bant genişliği: 900mm (36")
- ▶ Bant speki: düz
- ▶ Çalışma Açısı: 25°
- ▶ Standart Boşaltma Yüksekliği: 4500mm (14' 09")
- ▶ Yığın kapasitesi: 136m³ (178 yd³) @ 40°

Aktarma Konveyörü

- ▶ Bant genişliği: 1,4m (55")
- ▶ Bant speki: Düz

Özellikler:

- ▶ Çok yönlü agresif elek kutusu bir çok uygulamaya uyacak şekilde kolaylıkla ayarlanabilir.
- ▶ 6,1m x 1,8m (20' x 6') üst kat ve 5,5m x 1,8m (18' x 6') alt kat eleğine sahip modüler konfigürasyon elek kutusu.
- ▶ Elek kutusu açısı, 14 – 18° arasında bir açıya hidrolik olarak ayarlanabilir.
- ▶ Elek kutusu boşaltma ucu, verimli ve kolay malzeme erişimi ve değişimi için hidrolik olarak 600mm'ye (24") kaldırılabilir.
- ▶ Tüm yığınlama konveyörlerinin hidrolik açısı, maksimum boşaltma ve yığınlama yüksekliği için hidrolik uzatılabilir baş kısımları aracılığıyla ayarlanabilir.
- ▶ Kırıcı perde besleyici açısının ayarlanabilir, alt konumu kırıcı beslemesine imkan tanırken, yüksek konum, ekskavatörden/yükleyiciden doğrudan besleme modunda çalıştırıldığında daha düşük eğim açısı sağlar.



Elek kutusu

- ▶ Üst kat: 6,1m x 1,83m (20' x 6')
- ▶ Üst kat ortamı: 40mm – 200mm
- ▶ Alt kat: 5,5m x 1,83m (18' x 6')
- ▶ Alt kat ortamı: 100mm maks
- ▶ Elek Açısı: 14° - 18°
- ▶ Elek stroku Min/Maks aralığı: 8mm-10mm
- ▶ Elek stroku standardı: 8mm
- ▶ Üst kat ve alt kat boşaltma oluklarında aşınmaya dirençli kaplamalar
- ▶ Örme kafesin değişimini kolaylaştırmak için elek kutusu boşaltma ucu hidrolik olarak 600mm kalkar
- ▶ Ortam seçenekleri: Örgü Kafes, Zimba Plakası, Kafes Dişler, Bofor çubukları, Kaskad Parmaklar

Orta boyut konveyörü

- ▶ Bant genişliği: 900mm (36")
- ▶ Bant speki: Şevron
- ▶ Çalışma Açısı: 25°
- ▶ Standart Boşaltma Yüksekliği: 4,35 (14' 03")
- ▶ Yığın kapasitesi: 122m³ (159,6yd³) @ 40°

Büyük boyut konveyörü

- ▶ Bant genişliği: 1,6m (63")
- ▶ Bant speki: Şevron
- ▶ Çalışma Açısı: Hidrolik kaldırma/indirme değişken çalışma açısı - 14° ila 24°
- ▶ Hidrolik katlanır baş bölümü
- ▶ Boşaltma Yüksekliği: 4,55m (14' 11")
- ▶ Yığın kapasitesi: 140,1m³ (183,2 yd³) @ 40°

Güç ünitesi

- ▶ Sıra 3 / Aşama 3A: Caterpillar C6.6
Motor Gücü: 202hp (151kW)
Motor Devri: 2200 D/DAK
- ▶ Sıra 4i / Aşama 3B Caterpillar C4.4
Motor Gücü: 173hp (129kW)
Motor Devri: 2200 D/DAK

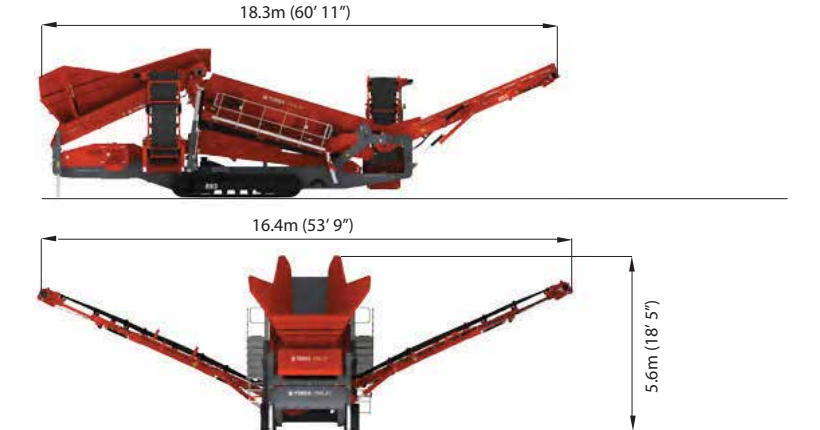
Alt takım

- ▶ Genişlik: 500mm (20")
- ▶ Zincir dişlisi merkezleri: 3,8m (12' 6")
- ▶ Tırmanabilirlik: 28,9°

Nakliye Boyutları



Çalışma Boyutları



Makine Ağırlığı: 48.000kg (106.000 lbs)*
*Standart Makine konfigürasyonu

WORKS FOR YOU.™